

Cuidados de saúde

GUIA DE DESIGN

Criar
espaços de
saúde com
empatia



- 04 O papel da cor nos ambientes de cuidados de saúde
por Marion Lamarque, especialista em cor e fundadora de 'Color the Life'
- 10 Tendências de design no setor de cuidados de saúde

12 **ÁREAS COMUNS**

- 14 Recepção
- 18 Corredores
- 22 Salas de espera

26 **CUIDADO DOS PACIENTES**

- 28 Cuidados em regime ambulatorio:
 - Salas de consultas e exames
 - Salas de tratamentos
- 32 Blocos operatórios, salas de cirurgia intervencionista
- 36 Cuidados em regime de internamento:
 - Quartos dos pacientes
 - Pediatria - Comentário de Frederique F. Thomas, designer de interiores, artista visual e colorista
 - Casas de banho

46 **ESPAÇOS DO PESSOAL**

- 48 Salas de descanso
- 52 Postos de enfermagem
- 56 Considerações sobre o produto
- 58 Exemplos e referências

CRIAR ESPAÇOS DE CUIDADOS DE SAÚDE COM EMPATIA

A pandemia de COVID-19 levou-nos a reavaliar os percursos de acesso aos cuidados em hospital, para garantir a segurança do paciente e a continuidade dos cuidados.

Também proporcionou uma oportunidade para colocar a experiência do paciente no centro das nossas estratégias de cuidados de saúde.

Os pacientes já não chegam ao sistema de saúde como meros suplicantes. Atualmente, os pacientes bem informados esperam ser envolvidos no processo de decisão referente à sua patologia e ao seu percurso de pacientes. Também esperam poder controlar a sua estadia no hospital.

Por último, com a ligação entre a experiência do paciente e o empenho do pessoal, também é o momento para fazer dos hospitais bons locais para trabalhar.

Apesar de ter como objetivo principal ajudá-lo e inspirá-lo nas suas escolhas de cores, este guia baseia-se nas conclusões do nosso estudo de investigação "O Hospital do Futuro: Desafios e Riscos", e aborda algumas das questões colocadas no estudo, tais como:

Como promover a mobilidade dentro no hospital?

Como reduzir a distância que os enfermeiros têm de percorrer?

Como envolver melhor o paciente e a sua família?

Toda a comunidade tem um papel a desempenhar de modo a fornecer respostas práticas a estas perguntas, quer sejam os arquitetos, os gestores de construção ou os fabricantes.

Esperamos que este guia ajude a realçar algumas ideias úteis.

Human Conscious Design™ da Tarkett

O PAPEL DA COR NOS AMBIENTES DE CUIDADOS DE SAÚDE

O aspeto colorido de um ambiente é um estímulo e uma mensagem com significado, que causa sensações e gera emoções. A cor influencia o nosso comportamento e as nossas decisões. No ambiente hospitalar, a cor permite o reconhecimento de características-chave, ajudando as pessoas a interpretarem intuitivamente os espaços e a moverem-se entre eles. E uma vez que molda o que vemos, a cor é importante na sinalização.

por Marion Lamarque

Especialista em cor
Fundadora e Presidente da COLOR THE LIFE.



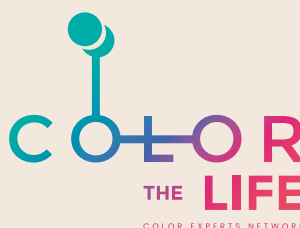
Marion Lamarque é uma designer especializada na estratégia de cores de 360° (identidade, tendências, design, produção, merchandising e comunicações). Fundou a COLOR THE LIFE, uma rede de especialistas em cor que revela e aplica o potencial da cor em todas as áreas com o fim de desenvolver de forma sustentável o desempenho humano, económico e ambiental das organizações.



COLOR THE LIFE

Em 2021, a COLOR THE LIFE organizou um ciclo de webinars sobre o tema "Cor e Saúde".

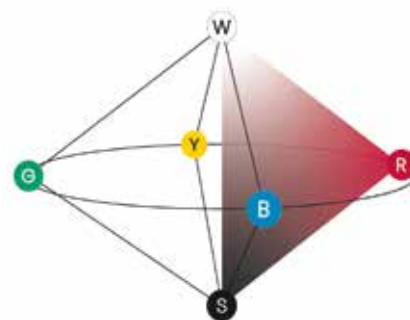
www.colorthelife.org



DEFINIR UMA COR RECORRENDO AO NATURAL COLOUR SYSTEM ('NCS')

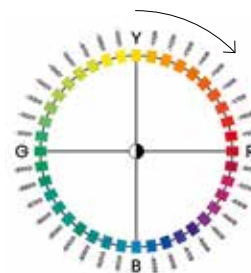
Uma abordagem pragmática e tridimensional

O sistema NCS é uma linguagem de cores universal baseada na ciência. Identifica uma cor em 2 passos, utilizando 6 tonalidades básicas que o olho humano percebe como puras: branco (W), preto (S), amarelo (Y), vermelho (R), azul (B) e verde (G).



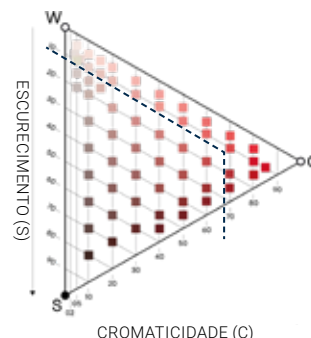
1. MATIZ/TONALIDADE CROMÁTICA

Matiz ou tonalidade cromática é a relação com 1 ou 2 das 4 cores cromáticas elementares no círculo de cores.



2. NUANCE

Nuance é definida pela quantidade de preto (S), branco (W) e cromaticidade (C) ou pureza da tonalidade.



A NOTAÇÃO DE CORES NCS COMPLETA

Exemplo: Platinum 100 Candy Coral NCS S1070-Y90R

TONALIDADE: Y90R = mistura de 10% de amarelo, 90% de vermelho

NUANCE: S1070 = 10% de preto
70% de cromaticidade

NCS S 1070_Y90R

Nuance Tonalidade

Escurecimento Cromaticidade



Mais aqui >

O PAPEL DA COR NOS AMBIENTES DE CUIDADOS DE SAÚDE

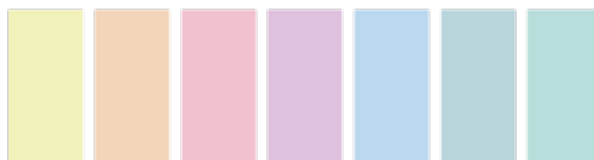
COMO CAPTAR O EFEITO EMOCIONAL DA COR

A harmonia colorida de um espaço permite que os pacientes, o pessoal e os visitantes mergulhem numa atmosfera que promove o seu bem-estar, quer procurem tranquilidade, atenção e privacidade, quer desejem estimulação e convivialidade.

A escolha e o posicionamento das cores nas paredes, nas madeiras, nos pavimentos, nos tetos e no mobiliário podem focar o olhar do utilizador num ponto específico ou, inversamente, abrir o espaço e desviar a atenção.

TONS PASTEL

As cores pastel ampliam e abrem espaço.



TONS BRILHANTES

As cores brilhantes criam uma atmosfera alegre e revigorante, sendo indicativas.



TONS INTENSOS

As cores intensas dramatizam o espaço e promovem a intimidade.



TONS ESCUROS

As cores escuras destacam os elementos arquitetónicos.



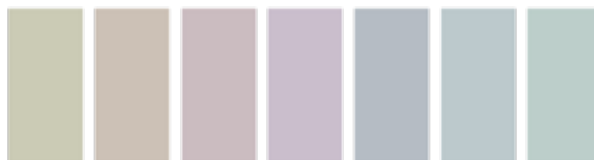
TONS NATURAIS

As cores naturais criam ambientes autênticos e acolhedores.



TONS ESBATIDOS

As cores esbatidas são discretas e têm um efeito tranquilizante.



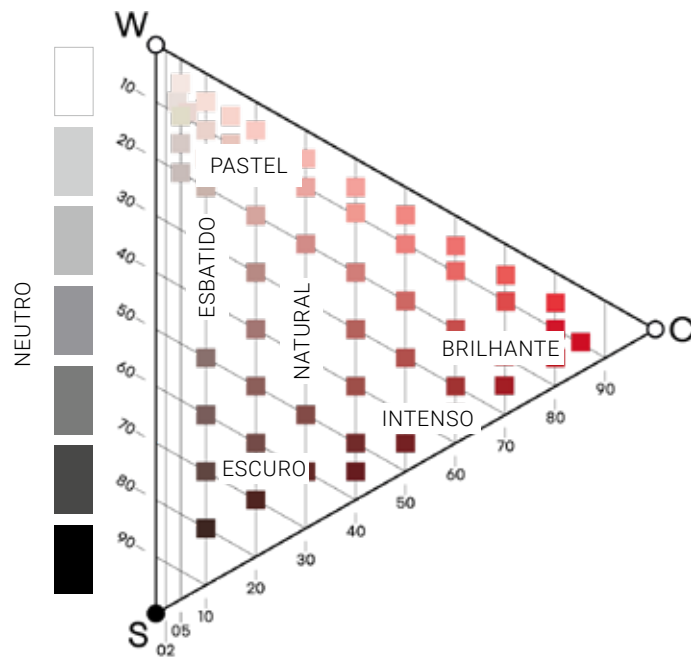
TONS NEUTROS

Os pretos e brancos criam configurações marcantes. Os cinzentos conferem profundidade e textura.



DEFINIR AS FAMÍLIAS DE COR

Uma família de cores é um conjunto de cores com a mesma nuance (tom).

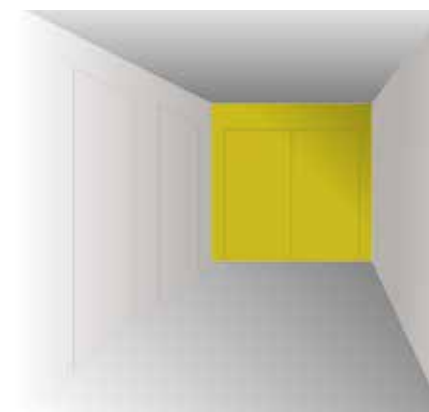
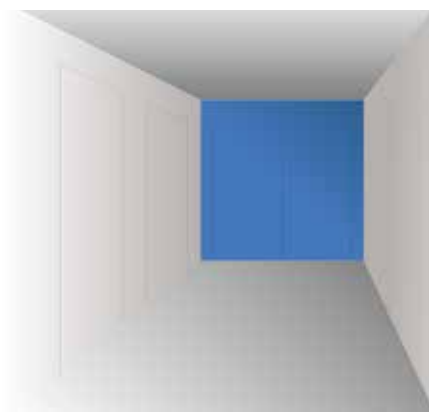


O PAPEL DA COR NOS AMBIENTES DE CUIDADOS DE SAÚDE

COMO INFLUENCIAR A PERCEÇÃO ESPACIAL

Cores frias

Cores quentes

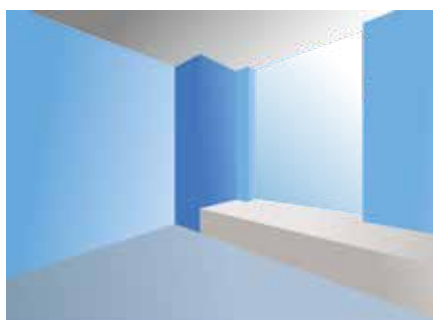


PERCEÇÃO DA DISTÂNCIA E DA PROFUNDIDADE

Uma cor quente (amarela, laranja, vermelho, rosa) parece mais próxima do que uma cor fria (roxo, azul, turquesa, verde). Pode ser usada para fazer com que os corredores pareçam mais curtos ou mais longos, por exemplo.

PERCEÇÃO DO TAMANHO DO ESPAÇO

As cores claras e frias evocam o ar e a água, dois elementos que as pessoas associam a luz e paz. Na arquitetura, servem para ampliar e abrir as áreas. As cores escuras e quentes envolvem-nos, reduzindo a sensação de espaço e criando uma impressão de intimidade.



Children's Memorial Health Institute, Varsóvia, Polónia

COMO MELHORAR A PERCEÇÃO VISUAL

Com os idosos a tornarem-se cada vez mais numerosos em hospitais, é essencial considerar a experiência das pessoas com deficiência visual ao conceber instalações de cuidados de saúde. O contraste de cores é fulcral para fornecer pistas visuais para portas, puxadores, corrimões e sinalética, permitindo que as pessoas com dificuldades de visão percebam e se orientem melhor no ambiente que as rodeia.

CONTRASTE DE TONALIDADES



CONTRASTE CROMÁTICO



CONTRASTE CLARO/ ESCURO

Diferença de FRL >30



Uma vez que o Valor de Reflexão da Luz ("Light Reflection Value" ou FRL) de uma cor está relacionado com o seu escurecimento, esta medida pode ajudar a criar o nível adequado de contraste. É necessária uma diferença de LRV de 30 pontos para gerar contraste suficiente.

TENDÊNCIAS DE DESIGN NO SETOR DE CUIDADOS DE SAÚDE

DESIGN BIÓFILO

INTERLIGAR OS HUMANOS
E A NATUREZA

O impacto positivo da interação com a natureza nos estabelecimentos de saúde já foi amplamente demonstrado.

Desde a primeira investigação conduzida pelo Dr. Roger Ulrich há 30 anos, um número crescente de estudos sugere que a exposição visual à natureza não só reduz o stress dos pacientes, como também a dor.

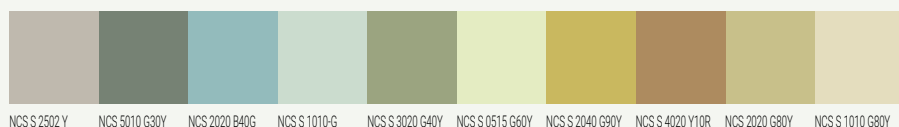


CARACTERÍSTICAS

- ✓ Grandes aberturas para a natureza
- ✓ Acesso a luz natural
- ✓ Representações visuais relacionadas com a natureza
- ✓ Presença de plantas
- ✓ Materiais com efeitos naturais (madeira, fibras, minerais, etc.)

FAMÍLIAS DE CORES

- Natural
- Neutro
- Esbatido



NCS S 2502 Y NCS 5010 G30Y NCS 2020 B40G NCS S 1010 G NCS S 3020 G40Y NCS S 0515 G60Y NCS S 2040 G90Y NCS S 4020 Y10R NCS 2020 G80Y NCS S 1010 G80Y

DESIGN ACOLHEDOR

HUMANIZAR OS HOSPITAIS

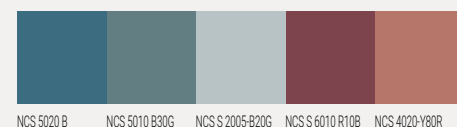
Espaços quentes e acolhedores refletem uma abordagem centrada nas pessoas que respeita a privacidade e dignidade de cada indivíduo.

É possível criar espaços apaziguadores e intimistas utilizando materiais e padrões familiares, "tal como em casa". É um aspeto que será particularmente importante e útil para os idosos.



CARACTERÍSTICAS

- ✓ Ambiente familiar, não-institucional
- ✓ Espaços à escala humana
- ✓ Espaços com foco na privacidade



NCS 5020 B NCS 5010 B30G NCS S 2005-B20G NCS S 6010 R10B NCS 4020-Y80R

DESIGN GRÁFICO

CRIAR ESPAÇOS INTUITIVOS

A cor e as superfícies são utilizadas para comunicar, orientar, guiar e distrair os pacientes e os seus familiares.

Os espaços tornam-se intuitivos, lúdicos e fáceis de utilizar. Este tipo de atmosfera é particularmente adequado para alas pediátricas.



FAMÍLIAS DE CORES

- Pastel
- Natural
- Esbatido
- Intenso



NCS 3030-Y70R NCS 1005-Y80R NCS S 4010-Y50R NCS S 2005-Y20R NCS S 1005-Y10R

CARACTERÍSTICAS

- ✓ Sinalização de localização eficaz
- ✓ Leque diversificado de espaços
- ✓ Espaços educativos
- ✓ Distração positiva

FAMÍLIAS DE CORES

- Brillhante
- Neutro
- Intenso



NCS S 2040-G90Y NCS S 2050-Y10R NCS S 2070-Y60R NCS S 3050-R20B NCS S 6010-R10B NCS S 4050-R80B NCS S 5020-B30G NCS S 3050-B20G NCS S 5000-N NCS S 1502-G50Y

ÁREAS COMUNS

RECEÇÃO

CORREDORES

SALAS DE ESPERA

“ A otimização da mobilidade dentro do hospital, a gestão das filas de espera em alguns estabelecimentos de tratamento, (etc.), são desafios essenciais para o hospital do futuro.

Prof. Philippe Gabriel Steg, Diretor de Cardiologia





RECEPÇÃO

RECEÇÃO

- ✓ TORNAR A ÁREA FÁCIL DE RECONHECER
- ✓ CRIAR UMA PRIMEIRA IMPRESSÃO POSITIVA
- ✓ INCENTIVAR O DISTANCIAMENTO SOCIAL PARA PROMOVER A CONFIDENCIALIDADE E LIMITAR O RISCO DE INFEÇÃO

CRIAR UM ESPAÇO DIFERENCIADO E ACOLHEDOR

DESIGN BIÓFILO



ESPECIFICAÇÕES

	Gama	Referências	Código NCS	LRV
Pavimento	iQ Natural Warm White	21103403	S1005-Y30R	70
	iQ Natural Dusty Green	21103159	S5010-G30Y	23
Paredes	ProtectWALL Jungle Tonic	264991068	Fundo: S1020-B30G	43
	ProtectWALL Uni Bright Ice Blue	264991048	S2020-B40G	46

- ✓ Codificação de cores das paredes, dos pavimentos e do mobiliário
- ✓ “Deixas” visuais para o distanciamento social
- ✓ Unidade de iluminação local

DESIGN GRÁFICO



ESPECIFICAÇÕES

	Gama	Referências.	Código NCS	LRV
Pavimento	Accent Platinum 100 Piazza Yellow	25178026	Fundo: S1502-G50Y	59
	Accent Platinum 100 Melt Yellow	25177003	S1050-Y10R	50
Paredes	ProtectWALL Uni Bright Yellow	264991037	S1060-Y10R	46
	ProtectWALL Uni Warm Grey	264991043	S5000-N	20





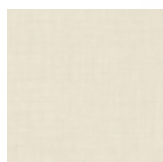
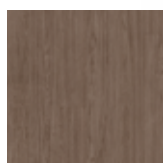
CORREDORES

- ✓ IMPLEMENTAR SINALIZAÇÃO DE LOCALIZAÇÃO EFICAZ
- ✓ PERMITIR UMA ORIENTAÇÃO INTUITIVA
- ✓ FACILITAR A MOBILIDADE INTRA-HOSPITALAR PARA TODOS

iQ Natural Aqua Blue - 21103096
iQ Natural White - 21103491
ProtectWALL Uni Super White - 264991221
iQ Natural AquaBlue - 21103096
ProtectWALL Uni Dark Aqua - 264991135

FACILITAR A MOBILIDADE

DESIGN ACOLHEDOR



Tinta nas paredes
Light blue
NCS S 2005-B20G



Sinalética e mobiliário
S 2010-Y80R

ESPECIFICAÇÕES

	Gama	Referências	Código NCS	LRV
Pavimento	Acczent Excellence 80 Serene Oak Red Brown	25204510	S6020-Y60R	14
Paredes	ProtectWALL Tisse Grey Beige	264991057	S2005-Y20R	53

ALTERNATIVA

Pavimento	Safetred Universal Jupiter	3820170
Paredes	ProtectWALL Tissé White Blue	264991056



Tinta nas paredes
S 1005-Y80R



Sinalética e mobiliário
S 2005 Y20R

- ✓ Código de cores e “deixas” visuais
- ✓ Sinalética com contraste de cores (pictogramas e símbolos)
- ✓ Contraste elevado (diferença de LRV >30) entre paredes e chãos, paredes e corrimões ou sinalética
- ✓ Baixo contraste (diferença de LRV <10) entre duas divisões adjacentes

DESIGN GRÁFICO



ESPECIFICAÇÕES

	Gama	Referências	Código NCS	LRV
Pavimento	Acczent Excellence 80 Concrete Dark Grey	25128501	S6502-Y	13
Paredes	ProtectWALL Uni Bright Yellow	264991037	S1060-Y10R	46
Sinalética no pavimento	Acczent Excellence 80 Uni Bright Yellow	25131930	S2050-Y10R	44



SALAS DE ESPERA

- ✓ PROMOVER A PRIVACIDADE DOS PACIENTES E DAS SUAS FAMÍLIAS
- ✓ CRIAR DISTRAÇÕES POSITIVAS
- ✓ PROPORCIONAR EDUCAÇÃO DO PACIENTE



Accent Excellence 80 Uni Bright Orange - 25131929
Accent Excellence 80 Matrix 2 Bright Orange - 25131188
Accent Excellence 80 Long Modern Oak Natural - 25129010
Accent Excellence 80 Facet Orange - 25128112
ProtectWALL Tissé Warm Grey - 264991005

PROPORCIONAR AOS PACIENTES E RESPECTIVAS FAMÍLIAS UM AMBIENTE TRANQUILIZADOR E CAPAZ DE DISTRAIR

DESIGN ACOLHEDOR



Sinalética nas paredes
S 4010 - Y50R

ESPECIFICAÇÕES

	Gama	Referências	Código NCS	LRV
Pavimento	iQ Surface 080 Rouge Multi	21089080	S3020-Y80R	37
	iQ Surface 163 Rouge Accent	21089163	S6020-Y90R	13
	iQ Surface 095 Solid Powder	21089095	S3010-Y50R	41
Paredes	ProtectWALL Brushed Metal Copper	264991052	S4010-Y50R	21
	ProtectWALL Uni White Grey	264991132	S10002-Y50R	66

- ✓ Configuração intimista para garantir privacidade, oferecendo escolha e flexibilidade para estar sozinho ou com os entes queridos
- ✓ Distrações positivas: Wi-Fi, tomadas de carregamento, artes visuais, área infantil
- ✓ Educação dos pacientes: cartazes, vídeos, tablets com acesso a informação interativa sobre a saúde

DESIGN GRÁFICO



ESPECIFICAÇÕES

	Gama	Referências	Código NCS	LRV
Pavimento	Accent Excellence 80 Fusion Lines Bright Violet	25130177	S4040-R30B	14
	Accent Excellence 80 Uni Bright Pink	25131927	S3050-R20B	17
	Accent Excellence 80 Uni Bright Anis	25131931	S2050-G90Y	46
Snake Floorcraft	Accent Excellence 80 Uni Bright Red	25131928	S2070-Y90R	15
	Accent Excellence 80 Uni Intense Water	25131936	S3020-B90G	34
	Accent Excellence 80 Uni Bright Turquoise	25131926	S3040-B40G	27
	Accent Excellence 80 Uni Bright Orange	25131929	S2060-Y70R	23
Paredes	ProtectWALL Bright Anis	264991039	S2040-G90Y	38

CUIDADOS DOS PACIENTES

CUIDADOS AMBULATORÍOS:

- . Salas de consultas e exames
- . Salas de tratamentos

BLOCOS OPERATÓRIOS

CUIDADOS EM REGIME DE INTERNAMENTO:

- . Quartos dos pacientes
- . Casas de banho

“ Os pacientes desejam verdadeiramente transparência em tudo o que está relacionado com os cuidados que lhes são prestados. Saber quais serão as fases de cuidados, a forma como estão interligadas e quando e como irão terminar, ou se será preciso fazer check-ups pós-operação – todos estes fatores são essenciais para um percurso bem-sucedido do paciente.

Lucile Hervouët, socióloga especializada em saúde



CUIDADOS EM REGIME AMBULATÓRIO

- ✓ CRIAR UMA ATMOSFERA QUE INSPIRE CONFIANÇA
- ✓ DAR AO PACIENTE A SENSÇÃO DE CONTROLO
- ✓ PROMOVER A PRIVACIDADE JUNTAMENTE COM A SEGURANÇA E A COMUNICAÇÃO ENTRE O PACIENTE E O PESSOAL



Accent Excellence 80 Terrazzo Terracotta - 25128104
Accent Excellence 80 Oak Longstripe Natural - 25127002
ProtectWALL Uni Light Beige - 264991122

CRIAR ESPAÇOS QUE INCENTIVAM AO ENVOLVIMENTO DOS PACIENTES

SALA DE EXAMES ACOLHEDORA



Mobiliário
NCS S 0804-Y50R

ESPECIFICAÇÕES

	Gama	Referências	Código NCS	LRV
	iQ Surface Sober Airy	21089087	S2005-Y70R	54
Pavimento	iQ Surface Solid Powder	21089095	S3010-Y50R	41
	iQ Surface Solid Dark Ash	21089094	S3500-N	39
Paredes	Surface Wall Solid Upper Ash	21090812	S2002-R	55

- ✓ Configuração intimista para garantir privacidade
- ✓ Limpeza e organização: um espaço sem desorganização
- ✓ Mobiliário modular confortável que promove a interação

SALA DE TRATAMENTOS:

- ✓ Distrações positivas: vistas da natureza no exterior, artes visuais, Wi-Fi, tomadas de carregamento, etc.
- ✓ Controlo de condições ambientais como a iluminação e a temperatura

SALA DE TRATAMENTOS ACOLHEDORA



ESPECIFICAÇÕES

	Gama	Referências	Código NCS	LRV
Pavimento	Acczent Excellence 80 Esquisse Light Grey	25128013	S4502-Y	30
	Acczent Excellence 80 Esquisse Light Chocolate	25128017	S6005-Y50R	20
	Acczent Excellence 80 Esquisse Grey Beige	25128012	S2502-Y	47
	Acczent Excellence 80 Oak Tree Beige	25129200	S3010-Y20R	39
Paredes	ProtectWALL Brushed Metal Silver	264991054	S3502-R	34
	ProtectWALL Brushed Metal Copper	264991052	S4010-Y50R	21
	ProtectWALL Uni Light Beige	264991122	S1005-Y10R	64



BLOCOS OPERATÓRIOS

- ✓ DESTACAR A ZONA CRÍTICA (ÁREA CIRÚRGICA)
- ✓ REDUZIR O RISCO DE INFEÇÃO
- ✓ CRIAR UM AMBIENTE TRANQUILIZADOR PARA OS PACIENTES E OS PROFISSIONAIS DE SAÚDE



IQ Granit Toro SC Light Blue - 3093960
IQ Granit Toro SC Light Grey - 3093100
IQ Granit Toro SC Sand - 3093 957
ProtectWALL CR Uni Super White - 264992061

BLOCOS OPERATÓRIOS

Foco nas salas de
CIRURGIA INTERVENCIONISTA





As gamas iQ Toro SC, iQ Optima e Acczent Excellence 80 foram validadas para utilização em blocos operatórios híbridos equipados pela **GE Healthcare com o seu novo sistema de intervenção guiado por imagem Allia™ IGS 7 e Allia™ IGS 7 OR**. O sistema beneficia de um pórtico robótico guiado a laser que proporciona mobilidade total em trajetórias predefinidas.

Os pavimentos recomendados pela Tarkett para o bloco operatório oferecem todos os requisitos para que os equipamentos Allia™ IGS 7 e Allia™ IGS 7 OR funcionem na perfeição:

- ✓ **Excelente resistência a cargas rolantes pesadas** sem qualquer deformação, delaminação ou rutura
- ✓ **Uma superfície perfeitamente lisa** que garante elevada precisão na posição do sistema
- ✓ **A resistência ao rolamento certa** que permite que o sistema se mova sem obstruções

CUIDADOS EM REGIME DE INTERNAMENTO

- ✓ PROPORCIONAR UM AMBIENTE CALMO E APAZIGUADOR
- ✓ OFERECER PRIVACIDADE AOS PACIENTES E RESPETIVAS FAMÍLIAS
- ✓ CRIAR UMA SENSÇÃO DE ACOLHIMENTO, NÃO-INSTITUCIONAL



iQ Natural Warm White - 21103403
iQ Natural Light Warm Beige - 21103481
ProtectWALL Tissé warm grey - 264991005

PROPORCIONAR AOS PACIENTES UM ESPAÇO QUE PROMOVE A CURA

DESIGN BIÓFILO



ESPECIFICAÇÕES

	Gama	Referências	Código NCS	LRV
Pavimento	iQ Granit Soft White Sand	21142527	S1002-Y50R	74
Paredes	ProtectWALL Jungle Green Celadon	264991070	Fundo: S1010-G	65

ALTERNATIVA

Pavimento	Acczent Excellence Long Modern Oak Natural	25129010
Paredes	ProtectWALL Jungle Beige	264991073



Tinta da parede traseira S 1005 - Y20R



Tinta da parede dianteira S 1005 - Y10R



Mobiliário - Natural oak NCS 3020-Y20R

- ✓ Um espaço orientado para a família
- ✓ Luz natural abundante
- ✓ Soluções decorativas para as paredes

DESIGN ACOLHEDOR



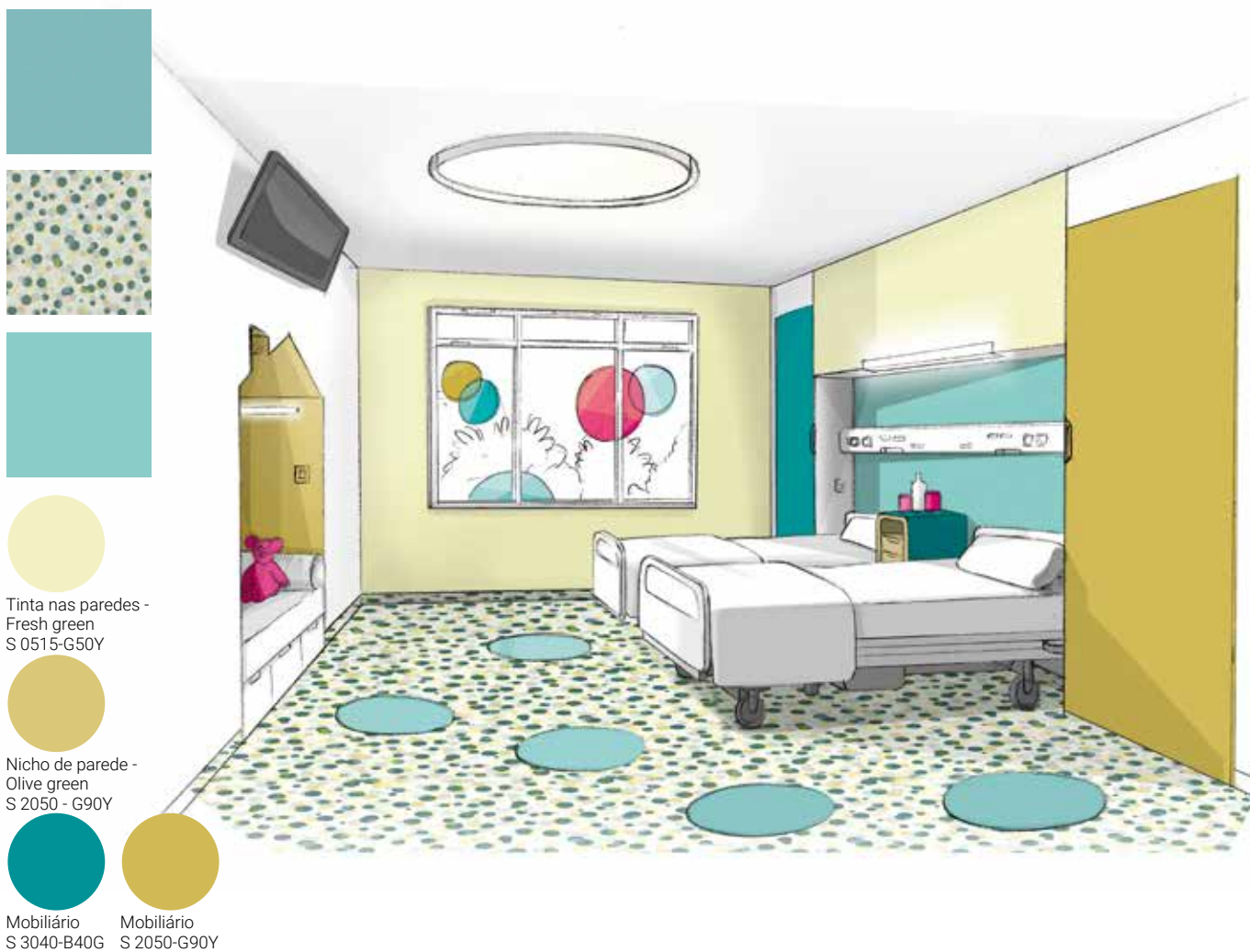
Tinta nas paredes -
Grey beige
S 2005 Y20R

Mobiliário
S 4010 Y10R

ESPECIFICAÇÕES

	Gama	Referências	Código NCS	LRV
Pavimento por baixo da cama	Tapiflex Excellence 80 Uni Intense Plum	25136937	S6020-R10B	8
Pavimento	Tapiflex Excellence 80 Scandinavian Oak Medium Beige	25134403	S3005-Y20R	40
Paredes	ProtectWALL Brushed Metal Gold	264991053	S4010-Y10R	26
	ProtectWALL Tisse Grey Beige	264991057	S2005-Y20R	53

DESIGN GRÁFICO



ESPECIFICAÇÕES

	Gama	Referências	Código NCS	LRV
Pavimento	Tapiflex Excellence 80 Uni Bright Ice Blue	25136932	S2020-B50G	40
	Tapiflex Excellence 80 Bubbles Cold Mix	25135143	S2500-N	39
Paredes	ProtectWALL Uni Bright Ice Blue	264991048	S2020-B40G	46

FOCO NA PEDIATRIA

Frédérique F. Thomas criou a decoração das instalações de regime ambulatorio no Hospital Pediátrico de Necker em Paris. A seguir, a designer de interiores, artista visual e colorista partilha connosco as suas ideias.

USAR A COR PARA CRIAR ESPAÇOS DE APOIO PARA CRIANÇAS, FAMÍLIAS E PROFISSIONAIS DE SAÚDE

Os estudos demonstram que as cores saturadas e brilhantes cativam as crianças e os adolescentes. Além disso, também ajudam a tranquilizar os familiares que acompanham as crianças, criando espaços positivos e atrativos que aliviam parte da ansiedade associada aos hospitais. A ideia por trás deste design era fazer o pavimento parecer um jogo em que saltamos de uma cor para outra. Grandes blocos diagonais de cor ligam os quartos das crianças aos corredores e outras áreas. Um vez que as portas ficam frequentemente abertas, os jovens pacientes sentem-se menos isolados durante os tratamentos, ficando mais próximos das suas famílias e da equipa de profissionais de saúde.

A cor estimula os nossos sentidos, tal como a música ou o perfume. Escolhi três tonalidades: magenta, petróleo e amarelo açafraão (Bright Violet, Intense Petrol e Intense Olive) para criar uma harmonia colorida, gerando um contraste genuíno mas agradável. **Criei três ambientes para dar às crianças a possibilidade de escolha, dado que é importante que elas assumam conscientemente o seu espaço quando vêm fazer tratamentos: é o mínimo que lhes podemos dar.**

O que acha do impacto do design e da cor no bem-estar e no processo de cura dos pacientes?

Oferecer aos pacientes um ambiente acolhedor e tranquilizador, onde a cor e o design funcionam numa harmonia personalizada, parecem-me uma parte integrante de uma experiência de tratamento ideal. No Hospital Pediátrico de Necker era importante criar alegria e vida num local onde as crianças se sentem vulneráveis, especialmente quando se deparam com resultados difíceis. Por isso, certifiquei-me de que as cores brilhantes e contrastantes captam realmente a atenção. A decoração também transmite confiança aos pais, sabendo que o espaço foi criado especificamente para crianças.

O que a inspira ao criar interiores para estabelecimentos de saúde?



Além da arquitetura do edifício e dos desafios técnicos com que frequentemente nos deparamos, inspiro-me nas cores, no grafismo, nos materiais, nas texturas e nos acabamentos já existentes, que desempenham um papel muito importante na criação dos meus projetos.

Até que ponto é importante compreender as expectativas das pessoas que utilizam uma enfermaria?

A experiência das equipas de saúde é inestimável. Há que ouvir os diferentes pontos de vista e reunir o máximo de informação possível. Nesse caso, é interessante sugerir-lhes opções de design, especialmente quando se trata de ideias que são novas para eles e que revolucionam um pouco as coisas.

O feedback que tenho recebido é bom: a enfermaria funciona bem e as equipas estão muito satisfeitas.

CASAS DE BANHO

- ✓ INCENTIVAR A INDEPENDÊNCIA DOS PACIENTES
- ✓ FAZER OS PACIENTES SENTIREM-SE SEGUROS
- ✓ CRIAR UMA SENSÇÃO NÃO INSTITUCIONAL





Aqua Multisafe Terrazzo Safe Terracotta - 26544009
Aquarelle Wall Hfs Uni Terracotta - 3942093
Aquarelle Wall Hfs Rustic Velvet Nude - 3942087

DESIGN ORIENTADO PARA SEGURANÇA E DIGNIDADE

DESIGN BIÓFILO



ESPECIFICAÇÕES

	Gama	Referências	Código NCS	LRV
Pavimento	Multisafe Aqua Terrazzo Green	25910011	S2502-Y	39
	Aquarelle Wall Hfs Grey	3942033	S1000-N	69
Paredes	Aquarelle Wall Hfs Uni Dark Aqua	3942082	S5010-B30G	19
	Aquarelle Wall Hfs Uni Super White	3942037	S0300-N	80

- ✓ Pavimentos antiderrapantes e fáceis de limpar
- ✓ Contraste elevado entre o chão e as paredes
- ✓ Padrões quentes

DESIGN ACOLHEDOR



ESPECIFICAÇÕES

	Gama	Referências	Código NCS	LRV
Pavimento	Granit Multisafe Grey	3476741	S3000-N	45
	Aquarelle Wall Hfs Grey	3942033	S1000-N	69
Paredes	Aquarelle Wall Hfs Marble Carrare	3942079	S0500-N	78
	Aquarelle Wall Hfs Brushed Metal Gold	3942078	S4010-Y10R	26

ESPAÇOS DO PESSOAL

SALAS DE DESCANSO

POSTOS DE ENFERMAGEM

“ Para o pessoal médico, a qualidade de vida no local de trabalho é indissociável de uma boa experiência do paciente: quando os pacientes estão satisfeitos, o mesmo acontece com os que cuidam deles.

Prof. Philippe Gabriel Steg, Diretor de Cardiologia



SALAS DE DESCANSO

- ✓ PERMITIR AO PESSOAL DESCONTRAIR E DESCOMPRIMIR
- ✓ CRIAR UM LOCAL PARA SE DESLIGAREM TEMPORARIAMENTE DO TRABALHO
- ✓ SATISFAZER NECESSIDADES VARIADAS: PAZ E SILÊNCIO, INTERAÇÃO SOCIAL, ENTRETENIMENTO



Fields B751 9098 - 710495055
Fields B751 5012 - 710495028
Fuse B755 5102 - 710512010
ID Inspiration 70 Fibra Green - 2451 1086
ID Inspiration 70 Fibra Terracotta - 2451 1084
ProtectWALL Tisse Light Aqua - 264991029

CRIAR ÁREAS DEDICADAS AO DESCANSO DO PESSOAL

DESIGN ACOLHEDOR



Tinta nas paredes -
Beige
S 1005-Y10R



Mobiliário
S 1010-Y90R

ESPECIFICAÇÕES

	Gama	Referências	Código NCS	LRV
Pavimento	ID Inspiration 70 Brushed Elm Beige	24504056	S2005-Y40R	47
Pavimento - Alcatifa	Arable AA86 5031	711342004	-	15
	Arable AA86 2915	711342002	-	24

- ✓ Espaços multiusos para interação social e descanso
- ✓ Materiais absorventes de ruído
- ✓ Design não-institucional

DESIGN GRÁFICO



Tinta nas paredes -
Warm Grey
S 5500-N



Tinta nas paredes
- Yellow
S 1050-Y10R

ESPECIFICAÇÕES

	Gama	Referências	Código NCS	LRV
	Acczent Platinum 100 Piazza yellow	25178026	Fundo: S1502-G50Y	59
Pavimento	Acczent Platinum 100 Sugar Yellow	25178053	Fundo: S0502-Y	88
	Acczent Platinum 100 Melt Yellow	25177003	S1050-Y10R	50



POSTOS DE ENFERMAGEM

- ✓ APOIAR A INTERAÇÃO ENTRE PACIENTE, FAMÍLIA E ENFERMEIROS
- ✓ MINIMIZAR AS DISTÂNCIAS QUE OS ENFERMEIROS PERCORREM
- ✓ GARANTIR A CONFIDENCIALIDADE AO PACIENTE



iQ Granit light green - 21142390
IQ Granit olive - 21142412
ProtectWALL Jungle beige - 264991073

DESIGN QUE PROMOVE A EFICIÊNCIA E O BEM-ESTAR DO PESSOAL

DESIGN BIÓFILO



Tinta nas paredes -
Green Celadon
S 1010-G

ESPECIFICAÇÕES

	Gama	Referências	Código NCS	LRV
Pavimento	iQ Natural Dusty Green	21103159	S5010-G30Y	23
	iQ Natural Flakes Warm Grey	21103241	S3502-Y	39
Paredes	ProtectWALL Concrete Chalk	264991059	S2005-Y50R	47

- ✓ Localização central do posto de enfermagem
- ✓ Configuração aberta
- ✓ Sala de reuniões fechada para garantir privacidade

DESIGN ACOLHEDOR



Tinta nas paredes - White Blue
S 2010 R90B

ESPECIFICAÇÕES

	Gama	Referências	Código NCS	LRV
Pavimento	Acczent Excellence 80 Scandinavian Oak Light Beige	25129402	S3005-Y20R	44
	Acczent Excellence 80 Carpet Intense Jean	25128107	S6005-R80B	19
Paredes	ProtectWALL Tisse White Blue	264991056	S2010-R90B	49

A NOSSA GAMA

		FINALIDADE							CARACTERÍSTICAS TÉCNICAS																
		Recepções	Corredores	Áreas de espera	Blocos operatórios e salas limpas*	Quartos dos pacientes	Casa de banho	Postos de enfermagem	Salas de descanso	Classe comercial ISO 10874	Espessura total ISO 24346	Espessura da camada de desgaste ISO 24340	Indentação residual ISO 24343-1 (Melhor valor medido)	PROTEÇÃO DE PAREDE Resistência a impactos EN 259-2	Reação ao fogo EN13501-1										
PAVIMENTOS	Gamas iQ iQ Eminent iQ Granit iQ Megalit iQ Natural iQ Optima iQ Surface	Vinílico homogéneo compacto	•	•	•	•	•	•	•	•	•	•	•	•	•	•	•	34	2,00 mm	2,00 mm	0,02 mm			B _n -s1	
	iQ Toro SC	Vinílico homogéneo condutor				•												34	2,00 mm	2,00 mm	0,02 mm			B _n -s1	
	Acczent Platinum 100	Vinílico heterogéneo compacto	•	•	•		•											34	2,45 mm	1,02 mm	0,03 mm			B _n -s1	
	Acczent Excellence 80	Vinílico heterogéneo compacto	•	•	•		•											34	2,00 mm	0,80 mm	0,01 mm			B _n -s1	
	Tapiflex Excellence 80	Vinílico heterogéneo acústico	•	•	•		•											34	3,25 mm	0,80 mm	0,08 mm			B _n -s1	
	iD Inspiration 70	LVT colado																34	2,50 mm	0,70 mm	0,05 mm			B _n -s1	
	Fields & Fuse Create	Alcatifa																	6,50 mm						B _n -s1
	Arable	Alcatifa																	6,50 mm						B _n -s1
	Gamas Safetred	Pavimento anti-derrapante																	2,00 mm			<0,10 mm			B _n -s1
	Granit Multisafe	Conceito de casa de banho																	31	2,50 mm	2,00 mm	0,02 mm			B _n -s1
Granit Safe.T	Conceito de casa de banho																	34	2,00 mm	2,00 mm	0,02 mm			B _n -s1	
Multisafe Aqua	Conceito de casa de banho																	34	2,00 mm	0,55 mm	0,03 mm			B _n -s1	
REVESTIMENTOS DE PAREDES	Aquarelle Wall HFS	Conceito de casa de banho																	0,92 mm						B-s2,d0
	ProtectWALL 1.5	Proteção de parede	•	•	•	•	•												1,50 mm				Resistente ao impacto		B-s2,d0
	ProtectWALL CR	Proteção de parede				•													1,50 mm				Resistente ao impacto		B-s2,d0
	Surface Wall	Cobertura de parede de vinílico homogéneo	•	•	•	•	•												2,00 mm						B-s2,d0

EIS A LISTA DE VERIFICAÇÃO DOS SEUS REQUISITOS DE PAVIMENTO:

- ✓ Superfície lisa e não porosa com juntas mínimas para evitar a acumulação de sujidade
- ✓ Aplicação perfeita de meias-canas e de soldadura a quente, garantindo uma instalação resistente à água
- ✓ Resistência a utilização repetida de desinfetantes (quaternário de amónio, álcool, lixívia, peróxido de hidrogénio, etc.)
- ✓ Material de fácil reparação. Em caso de danos, pode ser reparado e vedado novamente no local sem substituir o pavimento completo.



NÍVEL ANTIDERRAPANTE			CONFORTO ACÚSTICO		CONTROLO DE INFEÇÕES					CREDENCIAIS AMBIENTAIS				
Nível antiderrapante <i>DIN 51130</i>	Nível antiderrapante <i>BS 7926-2</i>	Nível antiderrapante Teste descalço <i>DIN 51097</i>	Redução do impacto sonoro <i>ISO 717/2</i>	Redução do impacto sonoro <i>ISO 10140</i>	Resistência química <i>ISO 26987</i>	Resistência bacteriana <i>ISO 846:C</i>	Emissões de partículas <i>ISO 14644-1</i>	Facilidade de descontaminação <i>ISO 8690 - DIN 25415</i>	Resistência elétrica <i>EN 1081</i>	Total de emissões COV <i>ISO 16000-6</i>	Livre de ftalatos	Conteúdo reciclado	Reciclável <i>ISO 14021</i>	Visível na página
R9	Baixo risco de derrapagem				Excelente	Não favorece o crescimento	ISO 3 (Natural) ISO 4	Excelente		≤ 10 µg/m³ (após 28 dias)*	Sim	25.50%	Sim, pós-instalação e pós-utilização	38, 52, 14, 16, 18, 36, 54, 24, 30
R9	Baixo risco de derrapagem				Excelente	Não favorece o crescimento	ISO 3	Excelente	R1 5 x 10 ⁴ ≤ R ≤ 10 ⁵ Ohms R2 5 x 10 ⁴ ≤ R ≤ 10 ⁵ Ohms	≤ 10 µg/m³ (após 28 dias)	Sim	25.50%	Sim, pós-instalação e pós-utilização	32, 34
R9			9 dB		Excelente	Não favorece o crescimento				≤ 10 µg/m³ (após 28 dias)	Sim	29%	Pós-instalação	17, 51
R9/R10			-		Excelente	Não favorece o crescimento				≤ 10 µg/m³ (após 28 dias)	Sim	33%	Pós-instalação	20, 21, 22, 25, 28, 31, 39, 40, 55
R9/R10			19 dB		Excelente	Não favorece o crescimento				≤ 10 µg/m³ (após 28 dias)	Sim	21%	Pós-instalação	39, 40
R9/R10					Excelente					≤ 10 µg/m³ (após 28 dias)	Sim	35%	Pós-instalação	48, 50
				23 dB									Sim, pós-instalação e pós-utilização	48
				25 dB									Sim, pós-instalação e pós-utilização	50
R10	Baixo risco de derrapagem									≤ 10 µg/m³ (após 28 dias)	Sim	40%		17
R10	Baixo risco de derrapagem	Classe C			Bom	Não favorece o crescimento				≤ 10 µg/m³ (após 28 dias)	Sim	25.50%	Sim, pós-instalação e pós-utilização	45
R10	Baixo risco de derrapagem	Classe C			Bom	Não favorece o crescimento				≤ 10 µg/m³ (após 28 dias)	Sim	25.50%	Sim, pós-instalação e pós-utilização	45
R10		Classe C			Bom	Não favorece o crescimento				≤ 10 µg/m³ (após 28 dias)	Sim	-	Pós-instalação	42, 44, 45
					Excelente	Não favorece o crescimento				≤ 10 µg/m³ (após 28 dias)	Sim	-	Pós-instalação	42, 44, 45
					Excelente	Não favorece o crescimento				≤ 10 µg/m³ (após 28 dias)	Sim	11%	Pós-instalação	todos
					Excelente	Não favorece o crescimento	ISO 1			≤ 10 µg/m³ (após 28 dias)	Sim	11%	Pós-instalação	32, 34
					Excelente	Não favorece o crescimento	ISO 4			≤ 10 µg/m³ (após 28 dias)	Sim	25.50%	Sim, pós-instalação e pós-utilização	30



Reunimos todos os nossos conhecimentos num guia de soluções para o ajudar a fazer as escolhas certas. O guia detalha as necessidades específicas dos hospitais e apresenta produtos relevantes da nossa gama. Saiba mais no nosso Guia de Soluções para Cuidados de Saúde: https://media.tarkett-image.com/docs/BR_INT_LR_SOLUTIONGUIDE_Healthcare.pdf

ALGUMAS REFERÊNCIAS NOS CUIDADOS DE SAÚDE

DESIGN BIÓFILO

INTERLIGAR OS HUMANOS E A
NATUREZA

É reconhecido que aberturas amplas para vegetação no exterior e o acesso a luz natural reduzem o stress entre os pacientes e o pessoal. O mesmo acontece com imagens inspiradas na natureza (materiais naturais ou imitações, imagens de paisagens da natureza, cores neutras e naturais).

Tanto o Hospital Bursa na Turquia como o Hospital AZ Zeno na Bélgica implementaram este princípio para promover o bem-estar dos pacientes e do pessoal.



Bursa Hospital, Bursa, Turquia - iQ Eminent
https://professionals.tarkett.com/en_EU/node/bursa-hospital-8592

DESIGN ACOLHEDOR

HUMANIZAR OS HOSPITAIS

Ambientes familiares e não-institucionais ajudam a criar espaços tranquilizadores e intimistas que protegem a privacidade e a dignidade individuais, contribuindo para um percurso positivo do paciente.

O Hospital Universitário de Rouen, em França, manteve esta orientação em primeiro plano ao conceber "casulos" para o seu centro de infusão. Os materiais e as cores transmitem uma sensação de paz e intimidade.



Hospital Universitário de Rouen, França - Unidade de Ambulatório de Oncologia e Uro-digestiva - iQ Optima e AirMaster Sphère



Hospital AZ Zeno em Knokke-Heist, Bélgica - Pavimento de vinílico heterogéneo Acczent Excellence
https://professionals.tarkett.com/en_EU/node/az-zeno-ceci-n-est-pas-un-hopital-but-a-healing-environment-12911



Hospital Universitário de Rouen, França - Unidade de Ambulatório de Oncologia e Uro-digestiva - iQ Optima

DESIGN GRÁFICO

CRIAR ESPAÇOS INTUITIVOS

Uma utilização imaginativa de grafismos e cores pode criar soluções de sinalização de localização eficazes e proporcionar distração positiva.

O design personalizado com o serviço Floorcraft da Tarkett pode tornar o décor ainda mais exclusivo.

Abaixo encontra-se um projeto de interiores único com designs personalizados inspirados nos livros dos Moomin, de Tove Jansson. A Tarkett forneceu 33.000 metros quadrados de pavimento e revestimento de parede, juntamente com 118 designs Floorcraft inspirados nas personagens Moomin.



New Children's Hospital, Helsínquia, Finlândia - iQ Natural
https://professionals.tarkett.com/en_EU/node/new-children-s-hospital-9510



New Children's Hospital, Helsínquia, Finlândia - iQ Natural
https://professionals.tarkett.com/en_EU/node/new-children-s-hospital-9510

Human-Conscious Design™

O Human-Conscious Design™ da Tarkett é o nosso compromisso em apoiar as gerações presentes e futuras.

Criar pavimentos e superfícies de desporto agradáveis para as pessoas e para o planeta, realizando-o diariamente.

Fazemo-lo através da sinergia de três compromissos:

1. Compreensão profunda das pessoas
2. Escolhas conscientes. Pelas pessoas e pelo planeta
3. Sempre consigo. Em cada passo do percurso

■ **WESTERN EUROPE:** Austria: Tarkett Holding GmbH, Niederlassung Wien – Tel. +43 1 47 88 062 ■ **Belgium:** Tarkett N.V. - Tel. +32 52 26 24 11 – Tel. +32 16 35 98 80 ■ **Denmark:** Tarkett A/S – Tel. +45 43 90 60 11 ■ **Finland:** Tarkett Oy – Tel. +358 9 4257 9000 ■ **France:** Tarkett SAS – Tel. +33 1 41 20 42 49 ■ **Germany:** Tarkett Holding GmbH – Tel. +49 62 33 810 ■ **Greece:** Tarkett Monoprosopi Ltd – Tel. +30 210 6745 340 ■ **Italy:** Tarkett S.p.A. – Tel. +39 0744 7551 ■ **Luxembourg:** Tarkett GDL SA – Tel. +352 949 211 8804 ■ **Netherlands:** Tarkett BV – Tel. +31 416 685 491 ■ **Norway:** Tarkett AS – Tel. +47 32 20 92 00 ■ **Portugal:** Tarkett SA – Tel. +351 21 427 64 20 ■ **Spain:** Tarkett Floors S.L – Tel. +34 91 358 00 35 ■ **Sweden:** Tarkett Sverige AB – Tel. +46 771 25 19 00 ■ **Switzerland:** Tarkett Holding GmbH – Tel. +41 043 233 79 24 ■ **Turkey:** Tarkett Aspen - Tel. +90 212 213 65 80 ■ **United Kingdom:** Tarkett Ltd – Tel. +44 (0) 1622 854 040 ■ **EASTERN EUROPE:** Baltic Countries: Tarkett Baltics: Tel. +370 37 262 220 ■ **Czech Republic:** Tarkett org. s.r.o. – Tel. +420 271 001 600 ■ **Hungary:** Tarkett Polska SP Z.O.O. magyarországi fióktelepe – Tel. +36 1 437 8150 ■ **Poland:** Tarkett Polska Sp. z o. o. – Tel. +48 22 16 09 231 ■ **Russian Federation:** ZAO Tarkett RUS - Tel. +7 495 775 3737 ■ **Slovakia:** Tarkett Polska, organizačná zložka – Tel. +421 2 48291 317 ■ **South East Europe:** Tarkett SEE – Tel. +381 21 7557 649 (44) 569 12 21 ■ **Ukraine:** Tarkett UA – Tel. +38 (0) 44 35 45 621 ■ **ASIA AND OCEANIA:** Australia: Tarkett Australia Pty Ltd – Tel. +61 2 88 53 12 00 ■ **China:** Tarkett Floor Covering (Shanghai) Co. Ltd. – Tel. +86 (21) 60 95 68 38 ext 841 ■ **North East Asia:** Tarkett Hong Kong Limited – Tel. +852 2511 8716 ■ **India:** Tarkett Flooring India Pvt. Ltd. – Bangalore - Tel. +91 80 4130 3793 – New Delhi - Tel. +91 11 4352 4073 – Mumbai - Tel. +91 22 2648 8750 ■ **South East Asia:** Tarkett Flooring Singapore Pte. Ltd. – Tel. +65 6346 1585 ■ **AFRICA:** Tarkett International: Tel. +33 1 41 20 41 01 ■ **MIDDLE EAST:** Tarkett Middle East: Tel. +961 1 51 3363/4 ■ **Israel:** Tarkett International: Tel. +33 1 41 20 41 01 ■ **NORTH AMERICA:** USA: Tarkett Inc. – Tel. +1 713 869 5811 / Johnsonite – Tel. +1 440 543 8916 ■ **Canada:** Tarkett Inc. – Tel. +1 450 293 173 ■ **LATIN AMERICA:** Brazil: Tarkett - Tel. 55 12 3954 7108 ■ **Argentina - Chile - Uruguay:** Tarkett Latam Mercosur - Tel. +54 11 47 08 07 72 / +54 9 11 44 46 88 82 ■ **Bolivia - Colombia - Ecuador - Panama - Paraguay - Peru - Trinidad and Tobago - Venezuela:** Tarkett - Tel. +55 11 9 8410 9310 / +55 11 95494 0069 ■ **Mexico /Central America:** Tarkett Latam Mexico - Tel. +55 11 98410 9310

Uma vez que as normas estão em constante evolução, as características apresentadas no texto e nas imagens deste documento apenas são vinculativas se confirmadas pelo departamento relevante da Tarkett.
Design: Agence Gecko / Fotografia: Agence Evo

