

Saúde

GUIA DE SOLUÇÕES

Projetando
ambientes de
cura

ÍNDICE

MELHORANDO A EXPERIÊNCIA DO PACIENTE

GARANTINDO O CONFORTO DO PACIENTE	6
INCENTIVANDO A MOBILIDADE	8

PROJETANDO UM EDIFÍCIO EFICIENTE E ECONÔMICO

AJUDANDO A REDUZIR O RISCO DE INFECÇÕES ASSOCIADAS AOS CUIDADOS DE SAÚDE	10
CUIDANDO DOS CUIDADORES	12
OTIMIZANDO CUSTOS DE MANUTENÇÃO	14

PROMOVENDO A SAÚDE E A SUSTENTABILIDADE

CONTRIBUINDO PARA UMA BOA QUALIDADE DO AR INTERIOR	16
PROJETANDO UMA CONSTRUÇÃO SUSTENTÁVEL	18

UMA SOLUÇÃO PARA CADA ESPAÇO RECEPÇÃO E ÁREAS COMUNS

CORREDORES E ÁREAS DE CIRCULAÇÃO	24
CENTRO CIRÚRGICO E AMBIENTES CONTROLADOS	26
QUARTOS DE PACIENTES	28
CHUVEIROS E ÁREAS MOLHADAS	30

DADOS TÉCNICOS	32
----------------	----

REFERÊNCIAS	34
-------------	----



PROJETANDO AMBIENTES DE CURA

As instalações de saúde do século XXI devem fornecer cuidados de saúde de elevada qualidade, reduzindo simultaneamente os custos operacionais, diminuindo o seu impacto no ambiente e esforçando-se para humanizar os cuidados de saúde num ambiente altamente medicalizado.

Devem adaptar-se rapidamente a um mundo em rápida mudança, caracterizado pelo envelhecimento da população, pela evolução da tecnologia inovadora, pelo aumento de doenças crônicas e por uma maior necessidade de cuidados ambulatoriais. Na verdade, à medida que a população envelhece, os estabelecimentos de saúde terão que apoiar mais pessoas com problemas e doenças relacionadas com a idade, incluindo a demência.

Ao projetar uma unidade de saúde, é vital levar todos esses fatores em consideração. Um bom design pode ser efetivo em custo e ajuda a melhorar a experiência dos pacientes e a melhorar a qualidade de vida dos funcionários do hospital. O objetivo deste guia é ajudá-lo na escolha do piso para instalações de saúde modernas e demonstrar que é possível projetar um ambiente clínico amigável às pessoas sem comprometer a higiene ou a eficiência.



A pressão ascendente sobre os gastos com saúde vem das novas tecnologias nos serviços médicos, do aumento dos rendimentos que impulsiona expectativas mais elevadas e das necessidades crescentes das populações envelhecidas¹

Até 2050, 1/3 das pessoas terão mais de 65 anos²

O envelhecimento da população mudará o padrão de demanda por serviços sociais e de saúde³

O QUE É UM BOM AMBIENTE DE CURA?

Estudos mostram que o ambiente de um hospital pode desempenhar um papel significativo na melhoria da experiência dos pacientes, acelerando a recuperação e promovendo o bem-estar. Um ambiente bem concebido também proporciona benefícios econômicos através da redução de custos relacionados com a melhoria dos resultados dos pacientes e a redução do tempo de internamento, aumentando a produtividade do pessoal e atraindo e retendo talentos. Elementos de design de cura que ajudam a fortalecer a capacidade dos pacientes de enfrentar e recuperar:

- Ligações com a natureza
- Espaços adequados para pessoas com uma sensação acolhedora
- Um ambiente calmo e livre de ruído excessivo

USANDO CORES PARA CRIAR AMBIENTES DE CURA

A cor desempenha um papel importante na criação de ambientes de cura eficazes. Pode ajudar a melhorar a percepção, a orientação espacial e a sensação do entorno dos pacientes. Os designs coloridos também criam áreas atraentes que proporcionam uma atmosfera reconfortante e acolhedora para pacientes, visitantes e funcionários. Projetar com uma paleta de cores dedicada pode ajudar a promover o bem-estar e integrar elementos do mundo natural, além de favorecer a interação efetiva entre as pessoas.



A introdução de uma gama de cores quentes com harmonias tranquilizadoras e sensíveis ajuda a deixar os pacientes à vontade. Tons suaves e delicados podem ter um efeito calmante em estadias longas, ajudando a criar um ambiente caseiro. Além disso, a cor pode ser usada para identificar diferentes espaços, enquanto os padrões em áreas de tráfego intenso também ajudam na orientação, melhorando a segurança ao facilitar a orientação das pessoas.

Ambientes que incorporam os princípios da biofilia (tendência inata dos humanos de procurar ligações com a natureza) na sua concepção oferecem benefícios de cura substanciais. A integração da natureza no design de cuidados de saúde pode assumir muitas formas, incluindo grandes janelas, imagens com temas da natureza e elementos naturais. A utilização de paletas de cores inspiradas na natureza (como o cinzento, o castanho, o ocre e o verde) também pode contribuir para promover um ambiente de cura seguro.

Este design incorpora um estilo contemporâneo simples, requintado e racional que reflete a natureza avançada dos cuidados oferecidos, ao mesmo tempo que humaniza a experiência de estar num hospital. Isto é conseguido combinando linhas retas puras e suaves com as curvas tranquilizadoras das formas orgânicas. O branco é usado puro e associado a cores mais formais (incluindo cinza metálico, cinza concreto e azul marinho) para fortalecer ainda mais o efeito.

1. Fonte: OECD
2. Fonte: Visão geral da saúde 2017
3. Visão geral da saúde 2017

GARANTINDO O CONFORTO DO PACIENTE

Um ambiente interno saudável e amigável pode contribuir para uma experiência positiva do paciente e uma recuperação mais rápida. Luz natural, vistas da natureza, arte, quartos de pacientes tranquilos e limpos fazem parte do que os especialistas chamam de “ambiente de cura”.

O nível de decibéis num hospital típico durante o dia aumentou de 57 em 1960 para 72 em 2005.¹

No Reino Unido, 40% dos pacientes hospitalares são incomodados pelo ruído durante a noite, de acordo com as pesquisas a pacientes internados.²

CRIANDO UM AMBIENTE TRANQUILO

O ruído pode ser um fator ambiental altamente negativo nos hospitais. Estudos mostram que pode aumentar a percepção da dor pelos pacientes e o consequente uso de medicamentos, além de resultar em privação de sono e confusão no paciente. Pode até aumentar o tempo de internação. Do ponto de vista do design, é importante prestar especial atenção aos corredores que servem os quartos dos pacientes e as unidades de cuidados intensivos.

NOSSA RECOMENDAÇÃO

- Escolha **pisos flexíveis em vez de ladrilhos**.

As telhas cerâmicas refletem o som e aumentam o ruído geral, enquanto o piso flexível absorve o som, mantendo-o em um nível confortável.

- **Identificar soluções acústicas ideais para quartos com altos níveis de ruído**, garantindo ao mesmo tempo a fácil movimentação dos leitos médicos.

REDUZINDO O SENTIMENTO INSTITUCIONAL

Tanto nos quartos dos pacientes como nos grandes espaços e áreas comuns, é importante evitar a sensação institucional do “ambiente clínico”, que pode levar ao stress e à ansiedade. Os pacientes não devem sentir estigma associado à sua estadia no hospital.

NOSSA RECOMENDAÇÃO

- Um uso adequado de cores, desenhos,

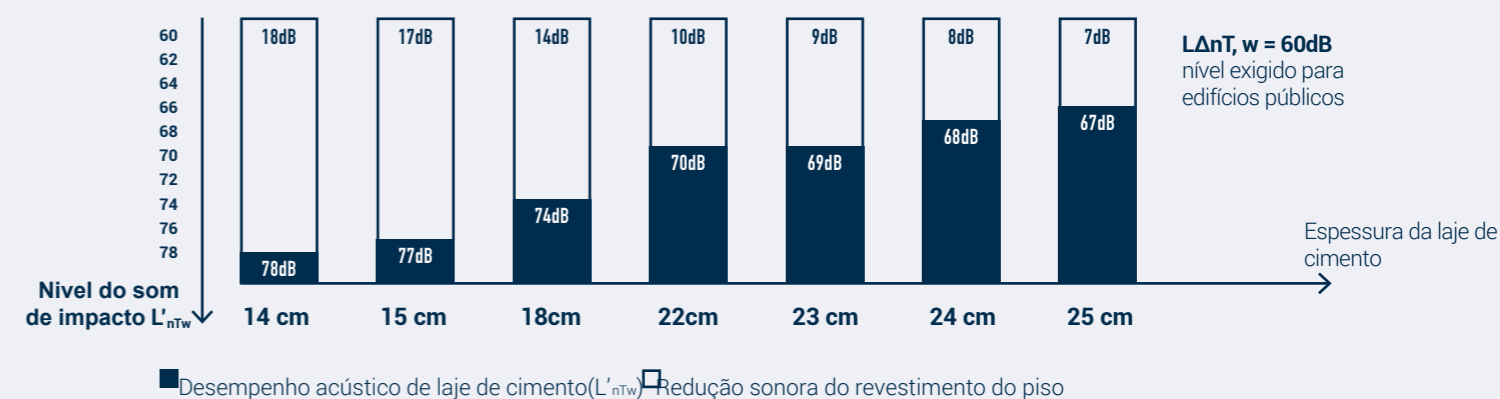
as texturas ajudam a criar um ambiente acolhedor, estimulante e tranquilizador;

- **Selecione piso durável e de fácil manutenção**, pois a limpeza é importante.



COMO OS PISOS CONTRIBUEM PARA A MELHORIA DO CONFORTO ACÚSTICO

Os materiais e acabamentos selecionados para tetos, paredes e pisos têm impacto no ambiente acústico. Conforme mostrado no gráfico abaixo, a espessura da laje de concreto afeta o desempenho acústico. É importante considerar isto ao avaliar o nível de isolamento acústico exigido do piso.



INDICATIVOS DE RUÍDOS EM PISOS

	SOLUÇÕES TARKETT	MELHORIA ACÚSTICA (NFS31-074)
Vinil com suporte de espuma	Tapiflex / iQ Acoustic	Classe A < 65 dB
Linóleo sobre suporte de espuma	Linoleum xf ² Silencio	Classe A < 65 dB
Linóleo compacto	Linoleum xf ²	Classe B < 75 dB
Vinil compacto	Acczent / iQ	Classe C < 85 dB
Cerâmica	-	Classe D ≥ 85 dB

¹ Centro para Melhorias de Qualidade e Segurança do Paciente do Hospital Johns Hopkins

² Fonte: King's College London

ENCORAJANDO A MOBILIDADE

A mobilidade dos pacientes numa população envelhecida é crucial para o processo de recuperação. Um retorno precoce à mobilidade pode melhorar os resultados dos pacientes e diminuir o tempo de permanência no hospital, revelam estudos. Projetar ambientes de apoio que aumentem a percepção espacial e melhorem a função cognitiva pode desempenhar um papel vital para ajudar os pacientes a encontrar o seu caminho e melhorar a sua experiência geral. Será cada vez mais importante abordar estas questões de uma forma ponderada e sensível, uma vez que as instalações de saúde apoiam um número crescente de idosos com perda de visão ou demência.

Quase metade de todos os pacientes hospitalizados tem mais de 65 anos,¹ e pacientes mais velhos podem perder 5% da força muscular por dia em uma cama hospitalar.²

MELHORANDO O CONFORTO VISUAL

Com os idosos formando um grupo significativo e crescente da população hospitalar, é vital considerar a experiência das pessoas com perda de visão ao projetar uma unidade de saúde. O contraste de cores é fundamental para fornecer pistas visuais para portas, maçanetas, controles e móveis, permitindo que pessoas com visão diminuída compreendam melhor o que está ao seu redor.

NOSSA RECOMENDAÇÃO

. Garanta pelo menos uma luz de 30 pontos

Diferença do valor de refletância (LRV) entre superfícies críticas adjacentes, como piso e paredes, piso e móveis, e parede e corrimão.

. Não exceda um LRV de 10 pontos diferencial entre duas superfícies de piso adjacentes, para evitar a ilusão de um degrau.

. Use piso com acabamento fosco para evitar brilho.

AJUDANDO OS PACIENTES A ENCONTRAR SEU CAMINHO

O desenvolvimento de estratégias de design para ajudar os pacientes e as suas famílias a encontrarem o seu caminho em ambientes de cuidados de saúde complexos pode ajudar a aliviar o stress, tanto entre os pacientes como entre as suas famílias. Além disso, ajuda o hospital a funcionar de forma mais eficaz e promove a acessibilidade e segurança dos visitantes.

NOSSA RECOMENDAÇÃO

. Escolha as cores do piso para criar codificação de cor para ajudar a identificar e diferenciar espaços-chave.

. A sinalização amigável ao paciente é crucial.

A sinalização eficaz deve ser reconhecível, concisa e claramente visível para todos. A personalização do piso pode ser usada para sinalização.



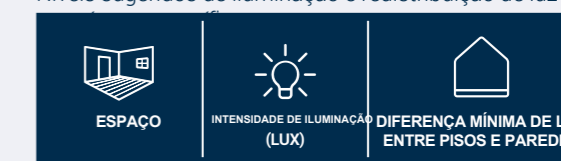
“Quanto maior for um edifício, mais importante será a seleção [de soluções de piso]. É muito importante utilizar o piso para orientação, e também para encontrar formas eficazes de apoiar as atividades do hospital.”

Jens Hollerbach, Karlsbad, Alemanha

USANDO O VALOR DE REFLETÂNCIA DE LUZ E CONTRASTE DE COR DE FORMA EFICAZ NO PROJETO

O aproveitamento eficiente do Valor de Refletância da Luz (LRV) ajuda a quantificar a luz visível e utilizável refletida por superfícies iluminadas por uma fonte de luz, em uma escala de 0 a 100, onde 0 absorve a luz completamente (preto) e 100 reflete a luz perfeitamente (branco). Ao projetar para pessoas com perda de visão, é importante levar em consideração o LRV de grandes superfícies, como piso, paredes e teto, criando um contraste ideal que ajudará as pessoas a verem o que está ao seu redor com mais clareza.

Valor de Refletância da Luz em espaços hospitalares: Níveis sugeridos de iluminação e redistribuição de luz



Corredores	300	
Ambiente do quarto do paciente	250	
Quarto do paciente Área de leitura	300	
Banheiro	250	30 PONTOS
Ambiente do Centro Cirúrgico	2.000	
Centro Cirúrgico Campo de cirurgia	>10.000	

¹ Gabinete Federal de Estatística, Idosos na Alemanha e na UE, 2016
² Gabinete Nacional de Auditoria – “Alta hospitalar de pacientes idosos do Hospital”

AJUDANDO A REDUZIR O RISCO DE INFECÇÕES ASSOCIADAS AOS CUIDADOS DE SAÚDE

Gerenciar e prevenir a propagação da infecção é um grande desafio para todas as unidades de saúde. Na verdade, as infecções associadas aos cuidados de saúde ou desenvolvidas em ambientes de saúde são classificadas como o resultado adverso mais frequente na prestação de cuidados de saúde em todo o mundo. Portanto, é vital avaliar o nível de risco representado pelas diversas áreas de uma unidade de saúde e reduzir o risco de infecção através de escolhas de design ideais.

As Infecções Relacionadas aos Cuidados de Saúde (IRAS), ou infecções adquiridas em ambientes de cuidados de saúde, são o evento adverso mais frequente na prestação de cuidados de saúde em todo o mundo.¹ Afetam 4 milhões de pessoas anualmente na Europa, criando custos de 7 bilhões de euros.²

ESCOLHENDO MATERIAIS “FÁCEIS DE LIMPAR”

As infecções são amplamente transmitidas através do ar, do contato humano e de equipamentos médicos. Embora o ambiente físico não seja uma fonte primária de contaminação, uma boa escolha de materiais pode ajudar a controlar a infecção de forma mais eficiente.

NOSSA RECOMENDAÇÃO

- Opção por placas de piso vinílico, unidas por varetas de solda a quente.
- **Para garantir uma limpeza eficiente e padrões elevados em áreas onde há alto risco de infecção**, o piso e as paredes devem ser:
 - Selados, lisos, com superfície impermeável e juntas mínimas
 - Perfeitamente estanque
 - Compatível com produtos químicos de limpeza e procedimentos frequentes de desinfecção.

OPÇÃO POR PRODUTOS DE BAIXA EMISSÃO

O ar interior contém milhões de partículas poluentes, desde poeira fina até micróbios, que podem levar à propagação de infecções. HVAC desempenha um papel importante. Da mesma forma, a escolha de materiais e superfícies em salas limpas também é importante em termos de redução do número de partículas transportadas pelo ar.

NOSSA RECOMENDAÇÃO

- Escolha pisos que liberem baixos níveis de partículas.
- Para áreas críticas como centros cirúrgicos, busque por pisos e coberturas de paredes certificados por terceiros.

¹ Organização Mundial da Saúde

² Centro Europeu de Prevenção e Controle de Doenças



SELEÇÃO DOS MATERIAIS ADEQUADOS DE ACORDO COM O RISCO DE INFECÇÃO

NÍVEL RISCO DE INFECÇÃO (NF S 90 -351)	1 BAIXO RISCO SEM PRÁTICA INVASIVA	2 PRÁTICA INVASIVA DE RISCO MODERADO NÃO LIGADA AO MEIO AMBIENTE	3 RISCO SÉRIO PRÁTICA INVASIVA COM RISCO LIGADO AO MEIO AMBIENTE	4 RISCO MUITO ALTO PRÁTICA INVASIVA DE ALTO RISCO
Área/quarto	2 Entrada, corredor/escadas/lavandaria/sala de espera/sala de consulta/quarto/sala húmida/psiquiatria/casa de cuidados médicos para idosos/administração/escritórios/serviços técnicos de logística	Maternidade, berçário, endoscopia, hemodiálise, sala de recuperação, terapia intensiva, esterilização, armazenamento de material esterilizado, sala de autópsia	Emergência, centro cirúrgico, salas de parto, laboratório, enxerto, radiologia com exploração funcional	Sala de cirurgia de alto risco (ortopédica, implante, queimaduras..) unidade de queimados, hematologia, farmácia (operação sensível)
Materiais para usar	Fácil de limpar Reduz a sujidade	Fácil de limpar Reduz a sujidade	Estanque/ descontaminante/ desinfetável/baixa emissão de partículas	Estanque/ descontaminante/ desinfetável/baixa emissão de partículas
Classe microbiológica (concentração máxima de partículas vivas – unidade formando uma colônia – por metro cúbico)	–	B100 (100 UFC/m3)	B10 (10 UFC/m3)	B10 (10 UFC/m3)
Classe de partícula	–	8	7	6 – 5
Frequência de limpeza	Diária	Diária	Após cada operação	Após cada operação

CUIDANDO DOS CUIDADORES

Trabalhar em instalações de saúde é exigente tanto mental quanto fisicamente. Um ambiente de trabalho positivo pode ajudar a reduzir o estresse e a fadiga. Em particular, a seleção do piso apropriado pode ajudar a realizar tarefas físicas – como camas rolantes, carrinhos e cargas rolantes pesadas – com mais facilidade.

O manuseio manual e os escorregões, tropeços e quedas são os dois principais desencadeadores de acidentes no setor saúde.¹ Os profissionais de saúde classificaram a movimentação de camas hospitalares como uma das principais tarefas físicas para queixas de dores músculo-esqueléticas.²

FACILITANDO A MOVIMENTAÇÃO DE CARGAS ROLANTES

Nos corredores e áreas comuns, o piso deve oferecer baixa resistência ao rolamento, a fim de permitir a movimentação sem esforço de móveis médicos e cargas pesadas.

NOSSA RECOMENDAÇÃO

. Escolha um piso com um bom "recuo para relação acústica" especialmente para corredores que atendem quartos de pacientes.

PREVENÇÃO DE QUEDAS

Escorregões, tropeços e quedas são uma das causas mais comuns de lesões graves no trabalho. Algumas áreas apresentam riscos particularmente elevados, como aquelas com derrames frequentes de água.

NOSSA RECOMENDAÇÃO

. **Escolha pisos com resistência ao escorregamento**, adequados para o uso e requisitos de áreas úmidas.



ATENDENDO AOS REQUISITOS PADRÕES DE RESISTÊNCIA AO ESCORREGAMENTO PARA PAVIMENTOS EM ÁREAS ÚMIDAS

	REQUISITOS	REQUISITO PADRÃO
		Classe A (proteção ocasional contra água): ângulo > 12°
Áreas descalças Banheiros Armários	DIN 51097	Classe B (banheiro - vestiário): ângulo > 18°
		Classe C (constante debaixo d'água): ângulo > 24°
	EN 13845 Anexo C	Esb: ângulo > 15°
Área de desgaste Cozinhas Lavatórios Workshops	DIN 51130	R10: Derramamentos ocasionais de água
		R11: Água e derramamentos viscosos
	BS7976 Parte 2 = Pêndulo TRRL 4S (molhado)	> 36°
	Rugosidade superficial rz	> 20 µm
	EN 13845 Anexo C	Esb: ângulo > 20°

¹ HSA 2015

² Ando et al., 2000

OTIMIZANDO AS OPERAÇÕES DE MANUTENÇÃO

Dado que o pavimento tem que resistir a tráfego intenso, derrames, choques e pancadas, deve ser dada especial atenção à durabilidade dos materiais e à facilidade de limpeza. A vida útil do produto, os requisitos de manutenção e os custos são considerações importantes para qualquer decisão de piso.



Menos de 10% do custo total é representado por compra e instalação.



90% do custo total está relacionado à limpeza e manutenção.

ANALISE O CUSTO DO CICLO DE VIDA

A manutenção desempenha um papel importante no custo de propriedade dos pavimentos, com a análise dos custos do ciclo de vida revelando que 90% dos custos totais estão relacionados com limpeza e manutenção. A compra e instalação representam menos de 10% desses custos.

ESCOLHA SOLUÇÕES DURÁVEIS

Os pisos das instalações de saúde são submetidos a uma utilização substancial, através de grande movimentação, equipamento médico pesado (veículos guiados automaticamente, equipamento de imagem) e descontaminação frequente. A durabilidade dos materiais de piso utilizados é crucial para evitar renovações frequentes, que são perturbadoras e podem ser difíceis de gerir em áreas movimentadas e muito utilizadas.

NOSSA RECOMENDAÇÃO

- Escolha um piso **com tratamento de superfície** altamente resistente, de forma a reduzir os custos de limpeza e o impacto ambiental com menor utilização de produtos químicos, água e eletricidade.
- O **software Tarkett LCC** pode fornecer aos clientes uma estimativa do custo total para a limpeza e manutenção dos nossos produtos.

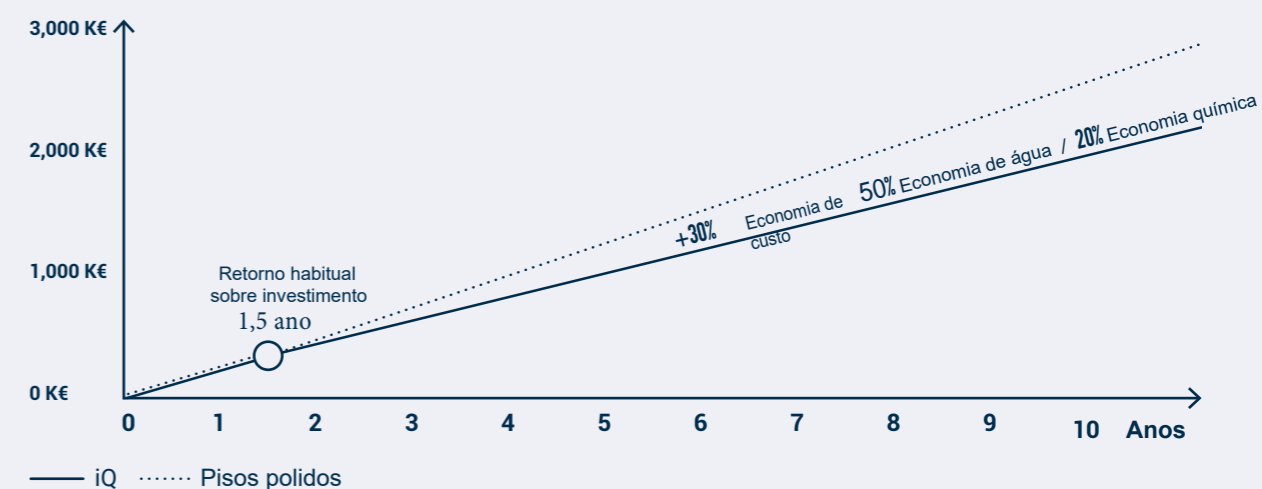
NOSSA RECOMENDAÇÃO

- Selecione produtos que durem pelo **longo prazo, forneçam um desempenho consistente em longo prazo, oferecendo facilidade de instalação, excelente durabilidade e baixos custos de ciclo de vida.**



COMO ESTIMAR SUA ECONOMIA COM NOSSO SOFTWARE LCC

- Dê-nos detalhes sobre o seu projeto (número de quartos, área total...)
- Protocolos de limpeza (limpeza de equipamentos, limpeza diária...)
- Escolha um ou vários pisos para comparação



CONTRIBUINDO PARA UMA BOA QUALIDADE DO AR INTERIOR

Muitas pessoas podem correr maior risco de desenvolver problemas de saúde quando expostas à poluição do ar interior, em vez de exterior. Em particular, a má qualidade do ar interior pode ser prejudicial para os grupos de pacientes mais vulneráveis, incluindo crianças, idosos ou pessoas que sofrem de doenças respiratórias e/ou cardiovasculares crônicas. Os profissionais de saúde também foram identificados como um grupo em risco de desenvolver asma relacionada com o trabalho.

“O ar interno pode ser até cinco vezes mais poluído do que o ar externo.” 1



BOA QUALIDADE DO AR INTERIOR

VOCs (Composto Orgânico Volátil) são substâncias voláteis usadas em materiais que podem ser emitidas para o ar interno. Podem ter múltiplas origens: revestimentos de pisos ou paredes, tintas, produtos de limpeza, ambientadores, móveis e degradar consideravelmente a qualidade do ar interior.



100%
livre de
ftalatos

MATERIAIS SAUDÁVEIS

Os ftalatos são utilizados principalmente como plastificantes (substâncias adicionadas aos plásticos para aumentar a sua flexibilidade, transparência, durabilidade e longevidade). No entanto, os ftalatos têm sido objeto de debate científico sobre o seu potencial impacto na saúde humana.

NOSSO COMPROMISSO

- Os produtos da Tarkett têm emissões VOC 10 a 100 abaixo dos níveis exigidos pelas normas europeias ($1000\mu\text{g}/\text{m}^3$ aos 28 dias).
- Nossos tratamentos de superfície permitem baixa manutenção (sem necessidade de decapagem e polimento) que evita a exposição dos ocupantes a produtos químicos nocivos.

NOSSO COMPROMISSO

- Desde 2010, a Tarkett tem proativamente desenvolvido alternativas aos ftalatos, investindo consideravelmente em P&D
- Hoje, todos os produtos de vinil da Tarkett fabricados na EMEA são quase 100% livres de ftalatos



USANDO MATERIAIS CERTOS PARA UMA BOA QUALIDADE DO AR INTERIOR

GAMAS TARKETT	IQ/PREMIUM/MULTISAFE (VINIL HOMOGÊNEO)	PLATINIUM & EXCELLENCE 80 (VINIL HETEROGÊNEO)	ID INSPIRATION 55/70, ID INSPIRATION CLICK (LVT)	ID CLICK ULTIMATE (LVT)	SAFETRED (SEGU-RANÇA)
Nível TVOC (incluindo formaldeído) após 28 dias ($\mu\text{g}/\text{m}^3$)	<math><10^*</math>	<math><10</math>	<math><10</math>	<math><100</math>	<math><100</math>
Sem ftalato **	✓	✓	✓	✓	✓
Conformidade com REACH (Registro, Avaliação, Autorização e restrição de produtos químicos)	✓	✓	✓	✓	✓

* iQ One ≤ 100

** Perto de 100% livre de ftalatos

1. Fonte: Agência de Proteção Ambiental

PROJETANDO UM EDIFÍCIO SUSTENTÁVEL

Adotar uma abordagem de ciclo de vida para a construção de um edifício é fundamental para reduzir os impactos ambientais e, ao mesmo tempo, contribuir para o bem-estar dos ocupantes. Na Tarkett, esforçamo-nos a apoiar tanto os nossos clientes profissionais como os consumidores na criação de espaços saudáveis, bonitos e sustentáveis. Trabalhando com parceiros da indústria, estamos trazendo nossas melhores ideias e esforços para causar um impacto positivo nas pessoas e no planeta.



PROJETANDO PARA A VIDA

Num ambiente de saúde, é importante criar espaços para promover o bem-estar dos pacientes e a produtividade da equipe, além de criar um ambiente acolhedor para pacientes e visitantes. Ajudamos você a criar espaços internos mais saudáveis, seguros e amigáveis às pessoas, projetando produtos sustentáveis e de alta qualidade. Em particular, ao melhorar continuamente as credenciais de saúde e ambiente dos nossos produtos, esforçamo-nos por selecionar materiais que possam ser recuperados, reciclados e transformados em novos produtos. Por exemplo, decidimos acabar com a utilização de biocidas nos nossos produtos. Esta decisão foi apoiada pela Tarkett: - Para evitar contribuir para a resistência das bactérias - Para evitar qualquer impacto prejudicial na saúde e no ambiente das pessoas



FECHANDO O CÍRCULO

Com o nosso programa de recolha ReStart, ajudamos você a gerir eficazmente os seus resíduos de pavimentos, ao mesmo tempo que contribuimos para salvaguardar os recursos naturais do mundo e proteger o ambiente. Reciclamos sobras de piso e resíduos de nossa produção, transformando-os em produtos novos e de alta qualidade. Desta forma, podemos fechar coletivamente o ciclo e mudar para uma economia circular.



IMPULSIONANDO A COLABORAÇÃO

Os grandes desafios de sustentabilidade do mundo exigem cooperação e parceria entre indústrias e cadeias de abastecimento. Incentivamos nossos clientes e todas as partes interessadas a se juntarem a nós no trabalho em direção a mudanças positivas. É importante ressaltar que comunicamos nosso progresso em sustentabilidade de forma transparente e fornecemos informações claras sobre nossos produtos e ambições



UMA BOA ESCOLHA DE PISOS PODE AJUDAR A ATINGIR OS MAIS ALTOS NÍVEIS DE REQUISITOS SUSTENTÁVEIS

Os rótulos de construção verde (como BREEAM, DGNB, HQE, LEED, WELL...) estabelecem diretrizes e padrões para edifícios sustentáveis em relação à qualidade do ar interno, consumo de água e energia e gestão de resíduos. Veja abaixo um exemplo de como o piso pode ajudar você a resolver até 8 problemas e obter 15 créditos para o selo BREEAM.

ASSUNTO	BREEAM CREDITS	IQ/PREMIUM/MULTISAFE (HOMOGENEOUS VINYL)	EXCELLENCE 80/PLATINIUM (HETEROGENEOUS VINYL)	ID INSPIRATION 55/70 (LVT)	LINOLEUM	SAFETRED (SAFETY)
Saúde e Bem-Estar Hea02 – Qualidade do Ar Interior	1	✓	✓	✓	✓	✓
Saúde e Bem-Estar Hea05 – Desempenho acústico	MAX 4	✓	✓	✓	✓	✓
Materiais Mat02 – Impactos do Ciclo de Vida	1	✓	✓	✓	✓	✓
Materiais Mat03 – Fornecimento Responsável dos custos de construção	MAX 3	✓	✓	✓	✓	✓
Materiais Mat05 – Projetando para durabilidade e resiliência	1	✓	✓	✓	✓	✓
Materiais Mat06 – Eficiência de Materiais	1	✓	✓	✓	✓	✓
Resíduos Wst01 – Gestão de Resíduos de Construção	3	✓	✓	✓	✓	✓
Resíduos Wst06-Adaptação Funcional	1	✓	✓	✓	✓	✓

Diga-nos qual a certificação green label que pretende obter e o que pretende alcançar: as nossas equipes poderão aconselhá-lo sobre as melhores soluções de pisos.



CONTEÚDO

RECEPÇÃO E ÁREAS COMUNS	22
CORREDORES E ÁREAS DE CIRCULAÇÃO	24
CENTRO CIRÚRGICO E AMBIENTES CONTROLADOS	26
QUARTOS DE PACIENTES	28
CHUVEIROS E ÁREAS ÚMIDAS	30

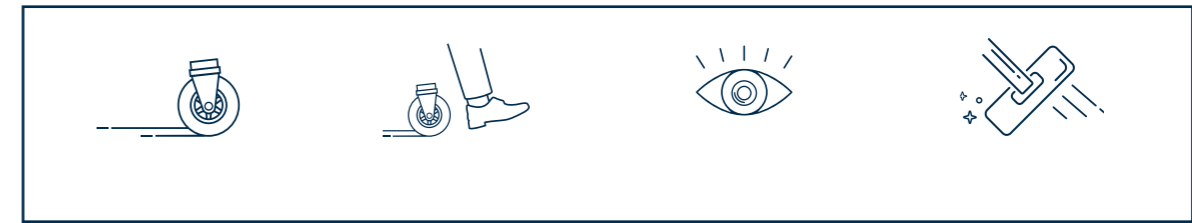


iQ NATURAL & FLOORCRAFT
3009275 & 3009276

© Moomin Characters

RECEPÇÃO E ÁREAS COMUNS

As entradas e áreas comuns desempenham um papel importante ao proporcionar uma impressão positiva aos pacientes e visitantes, ajudando a reduzir o estresse. Estas áreas devem inspirar confiança, apresentar uma aparência acolhedora e facilitar acessibilidade e orientação.



Baixa resistência ao rolamento

Baixa resistência ao tráfego

Conforto visual

Limpeza fácil

MELHOR RECOMENDAÇÃO DA TARKETT:

> SUA NECESSIDADE: CRIAR SUA PRÓPRIA IDENTIDADE

iD Inspiration 70,
Piso de vinil luxuoso

- Combinação infinita de formatos (tábuas e ladrilhos), design e biselamento
- Grande variedade de efeitos de materiais (madeira, carpete, pedra)
- Alta resistência ao tráfego
- Manutenção fácil.

> SUA NECESSIDADE: RENOVAÇÃO ELEGANTE E RÁPIDA

iD Click Ultimate,
Piso de vinil luxuoso

- Alta resistência ao tráfego
- Minimiza o tempo de inatividade e use imediatamente
- Desenhos de madeira e pedra
- Alto desempenho acústico: 19dB.

Outras faixas adequadas:

iQ, Platinum 100, Excellence 80

USE NOSSO SERVIÇO DE DESIGN FLOORCRAFT PARA INTEGRAR ARTE AO HOSPITAL

Motivos e temas coloridos podem ser uma distração útil e tranquilizadora, especialmente em enfermarias infantis. Nosso serviço FLOORCRAFT Design & Sonic Cutting oferece possibilidades para efeitos impressionantes e conceitos atraentes. Desde letras básicas até designs mais complexos, suas ideias podem ser transformadas em um recurso exclusivo para inclusão no piso. Nossa equipe experiente está pronta para aplicar suas habilidades FLOORCRAFT ao seu projeto, desenvolvendo suas ideias e ajudando a dar vida a elas.





IQ OPTIMA - CINZA CLARO 0864
 IQ OPTIMA - VERMELHO 0259
 FLOORCRAFT BICYCLE - IQ OPTIMA BRANCO 0862

CORREDORES E ÁREAS DE CIRCULAÇÃO

Os corredores nas unidades de saúde têm dois propósitos: **se mover** de uma localização para outra e como um meio de ajudar as pessoas a encontrar o seu caminho. Projetar corredores de maneira eficaz ajuda a aumentar a confiança dos pacientes, para que possam se movimentar facilmente de um lugar para outro. A luz, os designs e o contraste das cores são fundamentais para melhorar a percepção visual das pessoas e ajudá-las a orientar-se.

Limpeza fácil	Resistente a tráfego pesado	Baixa resistência ao rolamento	Proteção de parede	Conforto visual

RECOMENDAÇÃO DA TARKETT

> SUA NECESSIDADE: MANTER UM BOM EQUILÍBRIO ENTRE ROLABILIDADE E CONFORTO ACÚSTICO

Accent Platinum 100

Vinil heterogêneo compacto

- Bom desempenho acústico, 9 dB.
- Altos níveis de rolabilidade para camas, graças a um recuo de 0,03mm
- Alta resistência ao tráfego

- Grande paleta de cores, permitindo inúmeras possibilidades criativas
- Fácil manutenção graças ao tratamento de superfície TopClean XP PUR

> A SUA NECESSIDADE: PAVIMENTOS DE LONGA DURAÇÃO **iQ ranges**

Vinil homogêneo

- Grande variedade de padrões sutis
- Alta rolabilidade devido a um recuo de 0,02 mm
- Alta resistência ao tráfego
- Alta durabilidade com restauração das propriedades de superfície
- Manutenção econômica.

Outras faixas adequadas:
 Acoustic Homogeneous, Excellence 80

> PROTEÇÃO DE PAREDE

ProtectWall 1.5

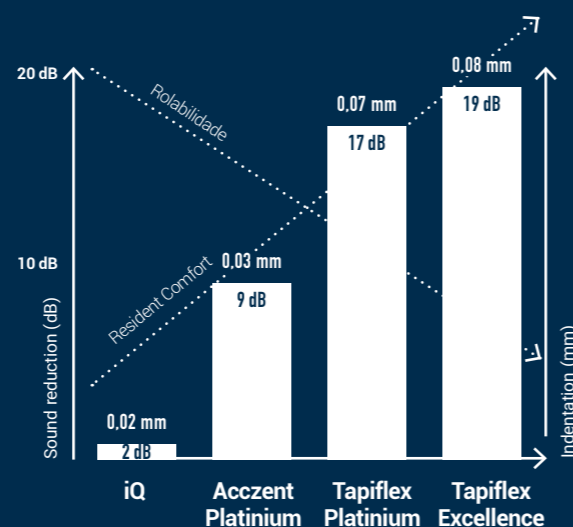
Vinil heterogêneo

- Robusta resistência a choques e impactos
- Pode ser soldado ao piso para um "conceito limpo"
- Desenho decorativo

- Numerosas possibilidades de combinações harmoniosas com as nossas gamas de pisos
- Fácil de limpar.

ENCONTRANDO O EQUILÍBRIO CERTO ENTRE ROLABILIDADE E DESEMPENHO ACÚSTICO PARA O CONFORTO DOS PACIENTES E DA EQUIPE

Os pisos acústicos podem afetar a resistência ao rolamento, representando um desafio para a equipe ao empurrar camas médicas. Por outro lado, o recuo mais baixo proporciona melhor rolabilidade, mas menos absorção sonora. Ao selecionar as opções de piso, é importante considerar a melhor forma de alcançar o equilíbrio certo entre recuo, isolamento acústico e conforto para pacientes e funcionários.





iQ GRANIT SD - AZUL 3096718

USE PRODUTOS CERTIFICADOS DE TERCEIROS PARA SALAS LIMPAS E SIGA UM MÉTODO DE INSTALAÇÃO RIGOROSO

A limpeza e a higiene são fundamentais para os ambientes hospitalares. Oferecemos produtos certificados como adequados para salas limpas pelo internacionalmente reconhecido Fraunhofer Institute, a maior organização de investigação aplicada da Europa.

Em salas limpas, é importante saber até que ponto os pisos e revestimentos de parede resistem a produtos químicos (ISO 26987) e bactérias (ISO 846). A limpeza da superfície (ISO 14644-9) também é importante, assim como a facilidade de descontaminação radioativa em áreas específicas como radiologia, medicina nuclear, radioterapia (ISO 8690).

Os pavimentos e revestimentos de parede da Tarkett proporcionam um desempenho superior e são particularmente eficazes nos exigentes ambientes de salas limpas, desencorajando o desenvolvimento bacteriano, simplificando a limpeza e proporcionando excelente resistência a manchas e produtos químicos. Juntas bem vedadas eliminam armadilhas para sujeira ou poeira, ao mesmo tempo que oferecem um acabamento impermeável e maior resistência à costura.



CENTRO CIRÚRGICO & AMBIENTES CONTROLADOS

O centro cirúrgico é uma área fundamental nos hospitais atuais, desempenhando um papel central na criação e manutenção da reputação do hospital em termos de excelência técnica e serviço eficiente, e contribuindo significativamente para as receitas. É fundamental que as salas de cirurgia e outros ambientes controlados sejam otimizados para a **segurança do paciente**.



Resistência ao tráfego pesado Baixa resistência à rolagem Proteção de parede Conforto visual

MELHOR RECOMENDAÇÃO DA TARKETT:

> SUA NECESSIDADE: ATENDER OS MAIS ELEVADOS PADRÕES DE LIMPEZA

iQ products

- Vinil homogêneo
- Manuseio perfeitamente liso, impermeável e flexível para ótima cobertura e acabamento estanque
- Excepcional resistência das juntas soldadas > 800N/50mm
- Alta resistência a manchas e produtos químicos

- Emissões de partículas muito baixas, classe ISO 4 - está em conformidade com ASTM F51/F24

- Opção condutiva: iQ Toro SC (ER ≤ 10(6) Ω)
- Opção dissipativa: iQ Granit SD (ER: 10(8) Ω).

> SUA NECESSIDADE: PROTEÇÃO DE PAREDE

ProtectWall 2CR

- Vinil heterogêneo
- Alta resistência a impactos e arranhões: serviço pesado EN259
- Liso, impermeável, fácil de encaixar e soldar com piso
- Tratamento de superfície PUR para fácil limpeza e manutenção
- Emissões de partículas muito baixas, classe ISO 1.



ID INSPIRATION 70 - PINHO ESCOVADO CINZA 24201014

FOCO: REDUZIR A FONTE DE POLUENTES PARA CRIAR UM ESPAÇO DE VIDA AMIGÁVEL ÀS PESSOAS

Na Tarkett, esforçamo-nos por apoiar tanto os nossos clientes profissionais como os consumidores na criação de espaços de vida saudáveis, amigáveis e sustentáveis.



100%
livre de ftalatos

Espaços saudáveis graças a um produto 100% livre de ftalatos

Temos sido proativos na procura de alternativas aos ftalatos, uma vez que têm sido objeto de debate científico sobre o seu potencial impacto na saúde humana. Desde 2010, desenvolvemos a utilização de uma tecnologia plastificante sem ftalatos para nossos pisos vinílicos, aprovada para recipientes de alimentos e brinquedos destinados a serem colocados na boca de crianças.



Boa qualidade do ar interior

Através de baixos níveis de compostos orgânicos voláteis totais (TVOCs) - TVOCs $\leq 10 \mu\text{g}/\text{m}^3$, muito inferiores à norma da UE EN ISO 16000.

QUARTOS DE PACIENTES

Os pacientes normalmente passam a maior parte da internação hospitalar em seus quartos, por isso é importante ajudá-los a se sentirem positivos e em casa em seu espaço privado. O conforto visual e acústico é essencial ao projetar o ambiente, e a qualidade do ar interno também é uma consideração vital. Limitar fontes de poluição, como compostos orgânicos voláteis (VOCs) e a otimização da ventilação contribuem para uma boa qualidade do ar interior.



Conforto acústico



Conforto visual



Limpeza fácil



Qualidade do ar interno

MELHOR RECOMENDAÇÃO DA TARKETT:

> A SUA NECESSIDADE: COMBINAR HIGIENE E DESIGN CASEIRO

Tapiflex Excellence 80

Vinil acústico heterogêneo

- . Grande variedade de designs de madeira e aconchegantes cores para criar uma sensação caseira
- . Acabamento 100% mate para evitar reflexos.
- . Fácil manutenção graças ao tratamento de superfície TopClean XP PUR
- . Contribui para uma boa qualidade do ar interior (TVOC <math><10 \mu\text{g}/\text{m}^3</math>)
- . 100% livre de ftalatos

> SUA NECESSIDADE: RENOVAÇÃO RÁPIDA

Acczent Unik

Vinil heterogêneo solto

- . Reduz perdas operacionais causadas por renovação
- Instalação 40% mais rápida que a solução colada
- Facilmente removível e substituível no final da vida útil
- . 15 cores disponíveis
- . Acabamento 100% mate para evitar reflexos
- . Manutenção mínima devido ao tratamento de superfície TopClean XP PUR
- Contribui para uma boa qualidade do ar interior (TVOC <math><10 \mu\text{g}/\text{m}^3</math>)
- 100% livre de ftalatos.

Outras faixas adequadas: iQ, Platinum 100



AQUARELLE WALL HFS - VOGUE WARM CINZA 3942050
 AQUARELLE WALL HFS - VOGUE LIGHT WARM CINZA 3942052
 GRANIT MULTISAFE - GRANIT MARROM CINZA 3476746

FOCO: MINIMIZAR RISCOS COM CONTRASTE DE COR E RESISTÊNCIA AO ESCORREGAMENTO

Contrastes de cores

- Não exceda um diferencial LRV de 10 graus para os pavimentos entre o quarto e o banheiro, para permitir uma movimentação contínua.
- Escolha cores com diferença de 30 graus entre pisos e paredes LRV, e paredes e equipamentos sanitários

Anti-derrapante

Para pisos úmidos, as soluções proporcionam aderência confiável para pés descalços e reduzem o risco de escorregar, mesmo quando cobertos com água e sabão.

RESISTÊNCIA AO ESCORREGAMENTO DESCALÇO (DIN 51097)

	CLASSE A (OCASIONAL PROTEÇÃO), ÂNGULO > 12°	CLASSE B (BANHEIRO, VESTIÁRIO), ÂNGULO > 18°	CLASSE C (CONSTANTEMENTE SOB ÁGUA), ÂNGULO > 24°
Granit Multisafe			X
Granit Safe.T		X	
Optima Multisafe		X	
Primo Safe.T		X	
Multisafe Aqua	X (anéis de água)		X (designs pedra & madeira)

CHUVEIROS E ÁREAS ÚMIDAS

Em chuveiros e áreas úmidas, é importante escolher pisos com alta resistência ao escorregamento, para ajudar a evitar escorregões e quedas. Nos chuveiros privados, deve ser dada especial atenção ao conforto visual e à criação de contrastes que promovam a independência dos pacientes. A nossa solução completa para salas úmidas, incluindo paredes, pisos e acessórios, proporciona fácil acesso, segurança e conforto, ajudando a garantir aos pacientes com mobilidade reduzida que podem se lavar com segurança e sem dificuldades.



Anti-derrapante



Conforto visual



Limpeza fácil

SOLUÇÃO RECOMENDADA DA TARKETT:

PISOS

> SUA NECESSIDADE: A SOLUÇÃO MAIS SEGURA

Granit Multisafe

- Vinil homogêneo
- . Superfície cravejada para ótima resistência ao escorregar descalço: C
- . Altamente flexível para facilitar a instalação e cobertura
- . Sistema totalmente estanque com um número limitado de articulações, promovendo uma melhor higiene
- . Contribui para uma boa qualidade do ar interior (TVOC<10µg/m³)
- . 100% livre de ftalatos

Multisafe Aqua

- Vinil heterogêneo
- . Escolha de designs para um chuveiro elegante
- . Gravação fácil de limpar com reforço TopClean Xp PUR
- . Sistema totalmente estanque com número limitado de articulações
- . Contribui para uma boa qualidade do ar interior (TVOC<10µg/m³)
- . 100% livre de ftalatos.

PAREDES

> SUA NECESSIDADE: A SOLUÇÃO MAIS SEGURA

Aquarelle Wall HFS

- Vinil heterogêneo
- . Inúmeras possibilidades de combinações harmoniosas com as nossas gamas de pisos
- . Instalação higiênica com número limitado de juntas
- . Fácil de limpar

Outras faixas adequadas:

Granit Safe T, Primo Safe T

ACESSÓRIOS

- Drenos
- Cobertura
- Perfil de junção

	Compacto homogêneo		Compacto homogêneo		Compacto Heterogêneo			Compacto Heterogêneo			Pisos de vinil luxuosos		Homogêneo		Heterogêneo	Heterogêneo		Heterogêneo		Heterogêneo	
	FAIXAS DE QI	GAMAS PREMIUM	CONTROLE ESTÁTICO		FAIXAS DE ACCZENT		COLOCAÇÃO SOLTA		TAPIFLEX		GLUE DOWN LVT	CLICK	SOLUÇÕES DE SEGURANÇA		CONCEITO DE SALA ÚMIDA			PROTEÇÃO DE PAREDE			
	iQ Granit / Optima / Natural / Megalit / Eminent	Primo Premium/ Eclipse Premium	iQ Toro SC	iQ Granit SD	Acczent Excellence 80	Acczent Platinum 100	Acczent Unik	Tapiflex Essential 50	Tapiflex Excellence 80	Tapiflex Platinum 100	iD Inspiration 70	iD Click Ultimate	Granit Safe.T	Primo Safe.T	Safetred Design / Ion / Universal / Spectrum	Granit Multisafe	Multisafe Aqua	Aquarelle Wall HFS	ProtectWALL 1.5	ProtectWALL 2CR	
	CORREDORES	CORREDORES, ÁREAS DE ARMAZENAGEM	QUARTOS	QUARTOS	QUARTOS	SALA DE JANTAR/SALA JANTAR	CORREDORES				ÁREAS COMUNS	ÁREAS COMUNS	TODOS OS USOS	TODOS OS USOS	TODOS OS USOS	SALAS ÚMIDAS	SALAS ÚMIDAS	SALAS ÚMIDAS	CORREDORES	CORREDORES	
Durabilidade e resistência	Classe comercial EN ISO 10874	34	34	34	34	34	34	34	34	34	34	34	34	34	34	31	33	-	-	-	
	Espessura total EN ISO 24346	2mm	2mm	2mm	2mm	2mm	2.45mm	2.10mm	3.3mm	3.25mm	3.10mm	2.5mm	6.5mm	2.00mm	2.00mm	2.00mm	2.00mm	2.00mm	0.92mm	1.50mm	2.00mm
	Espessura da camada de desgaste EN ISO 24340 (EN 429)	2mm	2mm	2mm	2mm	0.80mm	1.02mm	0.80mm	0.50mm	0.80mm	1.02mm	0.70mm	0.70mm	2.00mm	2.00mm	-	2.00mm	0.55mm	0.12mm	0.35mm	0.55mm
	Recuo médio EN ISO 24343-1	0.02mm	0.03mm	£0.10mm	£0.10mm	0.03mm	0.04mm	0.03mm	0.13mm	0.10mm	0.09mm	0.05mm	0.05mm	0.02mm	0.03mm	<0.10mm	≤0.10mm	≤0.10mm	-	-	-
	Resistência a impactos EN 259-2 (paredes)	-	-	-	-	-	-	-	-	-	-	-	-	-	-	-	-	-	Nenhuma explosão visível nem fissuras	Nenhuma explosão visível nem fissuras	
	Resistência a arranhões (paredes)	-	-	-	-	-	-	-	-	-	-	-	-	-	-	-	-	-	Teste de esclerômetro: Exc. Nenhum arranhão visível a olho nú	Teste de esclerômetro: exc. Nenhum arranhão visível a olho nú	
	Resistência térmica / aquec. piso subter. EN ISO 10456	C. 0.01 m² K/W Adequado - Máx. 27°C	Approx. 0.01 m² K/W Adequado - Máx. 27°C	Aprox. 0.01 m² K/W Adequado - Máx. 27°C	Aprox. 0.01 m² K/W Adequado - Máx. 27°C	0.02m² K/W Adequado	0.02 m² K/W Adequado	0.02 m² K/W Adequado	0.04 m² K/W Adequado	0.04 m² K/W Adequado	0.02 m² K/W Adequado	0.02 m² K/W Adequado	0.05m² K/W Adequado	0.01 m² K/W Adequado - Máx. 27°C	0.01 m² K/W Adequado - Máx. 27°C	0.01 m² K/W Adequado - Máx. 27°C	Aprox. 0.01 m² K/W Adequado - Máx. 27°C	0.01 m² K/W Adequado - Máx. 27°C	-	0.02 m² K/W	0.02 m² K/W
Limpeza fácil	Tratamento da superfície	iQ™	PUR Reforçado	iQ PUR	iQ PUR	TopClean XP™	TopClean XP™	TopClean XP™	TopClean™	TopClean XP™	TopClean XP™	TopClean XP™	PUR Ultimate	Safety Clean™	Safety Clean™	Safety Clean™	-	TopClean XP™	-	TopClean XP™	TopClean XP™
	Desempenho de Tratamento da superfície	***	**	***	***	***	***	***	**	***	***	***	***	**	**	**	-	***	-	***	***
Conforto acústico	Redução de som de impacto EN ISO 717 / 2	-	-	-	-	3dB	9dB	4dB	20dB	19dB	17dB	2dB	19dB	-	-	6dB (Spectrum) 4dB (Ion, Design, Universal)	-	-	-	-	-
	Melhoria acústica NF S31-074	-	-	-	-	Classe C	Classe C	Classe C	Classe A	Classe A	Classe A	Classe C	Classe C	-	-	Classe C	-	-	-	-	-
Anti-derrapante	DIN51130	-	-	-	-	-	-	-	-	-	-	-	-	Esf / Esb	Esf	Esf / Esb	Esf / Esb	Esf / Esb	-	-	-
	DIN51097	<2kV	<2kV	<2kV	<2kV	<2kV	<2kV	<2kV	<2kV	<2kV	<2kV	<2kV	<2kV	<2kV	<2kV	<2kV	<2kV	<2kV	<2kV	<2kV	<2kV
	EN 13845 Anexo C	Excelente	Boa resistência	Excelente	Excelente	Alta resistência	Alta resistência	Alta resistência	Boa resistance	Alta resistência	Alta resistência	Alta resistência	Alta resistência	Boa resistência	Boa resistência	Boa resistência	Boa resistência	Boa resistência	Boa resistência	Excelente	Excelente
Qualidade do ar interior & Ambiente	Emissões totais VOC V ISO 16000-9	< 10 µg/m³	< 10 µg/m³	< 10 µg/m³	< 10 µg/m³	< 10 µg/m³	< 10 µg/m³	< 10 µg/m³	< 10 µg/m³	< 10 µg/m³	< 10 µg/m³	< 10 µg/m³	< 100 µg/m³	< 10 µg/m³	< 10 µg/m³	< 100 µg/m³	< 10 µg/m³	< 10 µg/m³	< 10 µg/m³	< 10 µg/m³	< 10 µg/m³
	Tecnologia livre de ftalatos	sim	sim	sim	sim	sim	sim	sim	sim	sim	sim	sim	sim	sim	sim	sim	sim	sim	sim	sim	sim
	% reciclável	100%	100%	100%	100%	100%	100%	100%	100%	100%	100%	100%	100%	100%	100%	100%	100%	100%	100%	100%	100%
	% Conteúdo reciclado	26%	26%	-	-	33%	29%	28%	22%	21%	21%	32%	-	-	25.5%	-	-	-	-	11%	11%
Reação ao fogo	EN 13501-1	Classe B _s s1	Classe B _s s2	Classe B _s s1	Classe B _s s1	Bfl-s1 colado sobre qualquer A2fl ou A1 _{fl} substrato (concreto) Cfl-s1 colado sobre qualquer derivado de substrato de madeira	Bfl-s1 colado sobre qualquer A2fl ou A1 _{fl} substrato (concreto) Cfl-s1 colado sobre qualquer derivado de substrato de madeira	Bfl-s1 colado sobre qualquer A2fl ou A1 _{fl} substrato (concreto) Cfl-s1 colado sobre qualquer derivado de substrato de madeira	Bfl-s1 colado sobre qualquer A2fl ou A1 _{fl} substrato (concreto) Cfl-s1 colado sobre qualquer derivado de substrato de madeira	Bfl-s1 colado sobre qualquer A2fl ou A1 _{fl} substrato (concreto) Cfl-s1 colado sobre qualquer derivado de substrato de madeira	Bfl-s1 colado sobre qualquer A2fl ou A1 _{fl} substrato (concreto) Cfl-s1 colado sobre qualquer derivado de substrato de madeira	Bfl-s1 colado sobre qualquer A2fl ou A1 _{fl} substrato (concreto) Cfl-s1 colado sobre qualquer derivado de substrato de madeira	Bfl-s1 colado sobre qualquer A2fl ou A1 _{fl} substrato (concreto) Cfl-s1 colado sobre qualquer derivado de substrato de madeira	B _s s1	B _s s1	B _s s1 em cimento	B _s s1	Bfl-s1 colado sobre qualquer A2 _{fl} ou substrato A1 _{fl} (em cimento) C _s s1 colado sobre qualquer substr. madeira	B-s2, d0 em gesso cartonado e em A1 ou e substrato A2	B-s2,d0 colado em qualquer não metal A1 ou A2-s1,d0 substrato de classe	B-s3,d0 colado em qualquer não metal A1 ou A2-s1,d0 substrato de classe
	EN ISO 9239-1	≥ 8 kW/m²	≥ 8 kW/m²	≥ 8 kW/m²	≥ 8 kW/m²	-	-	-	-	-	-	-	-	≥ 8 kW/m²	≥ 8 kW/m²	-	≥ 8 kW/m²	-	-	-	-
	EN ISO 11925-2	Passe	Passe	Passe	Passe	-	-	-	-	-	-	-	-	Passe	Passe	-	Passe	-	-	-	-

REFERÊNCIAS



Hospital AZ Alma Eeklo
Arquiteto: AA Prog
Bélgica



Hospital Yperman, Leper
Arquiteto: Boeckx
Bélgica



AKH Celle
Arquiteto: Lohr Architektur
Alemanha



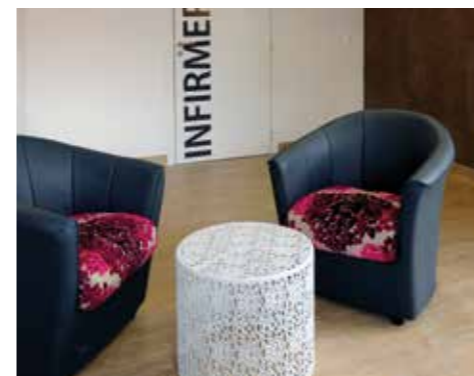
Hospital Universitário CHU Thiers
Arquiteto: Adquat
França



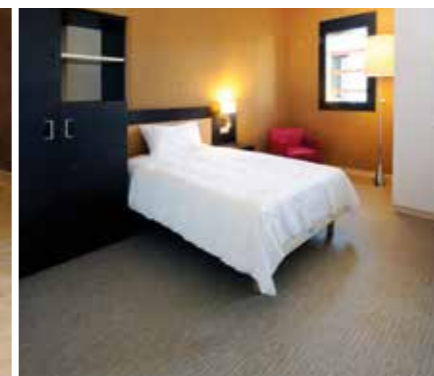
Hospital Universitário CHU, Nantes
Arquiteto: AIA
França



Laurens - Intermezzo Zuid, Rotterdam
HD Group Architectuur
Holanda



Clínica psiquiátrica Le Sermay
Arquiteto: Agence Xanadu
França



Novo hospital infantil Helsingin
Arquiteto: SARC Architect
Finland



UMCG Beatrkoord, Haren
Team 4/Buro Bulder
Holanda



Clínica Medinova, Breda
Maarten de Regt
Holanda

TARKETT, UMA
EMPRESA
VERDADEIRAMENTE
GLOBAL



€ 2.7 bilhões
em vendas líquidas



21 aquisições nos
últimos 10 anos



34 locais de fabricação



100 países
abrangidos



1,3 milhões de m²
de pisos vendidos
todos os dias

EUROPA OCIDENTAL: Áustria: Tarkett Holding GmbH, Niederlassung Wien – Tel. +43 1 47 88 062 ■ Bélgica: Tarkett Belux Sprl – Tel. +32 16 35 98 80 ■ Dinamarca: Tarkett A/S – Tel. +45 43 90 60 11 ■ Finlândia: Tarkett Oy – Tel. +358 9 4257 9000 ■ França: Tarkett SAS – Tel. +33 1 41 20 42 49 ■ Alemanha: Tarkett Holding GmbH, Bereich Objekt – Tel. +49 62 33 810 ■ Grécia: Tarkett Monoprosopi Ltd – Tel. +30 210 6745 340 ■ Itália: Tarkett S.p.A. – Tel. +39 0744 7551 ■ Luxemburgo: Tarkett GDL SA – Tel. +352 949 211 8804 ■ Países Baixos: Tarkett Holding GmbH, Vestiging Nederland – Tel. +31 416 685 491 ■ Noruega: Tarkett AS – Tel. +47 32 20 92 00 ■ Portugal: Tarkett SA – Tel. +351 21 427 64 20 ■ Espanha: Tarkett FloorsS.L – Tel. +34 91 358 00 35 ■ Suécia: Tarkett Sverige AB – Tel. +46 771 25 19 00 ■ Suíça: Tarkett Holding GmbH, Bereich Objekt Schweiz – Tel. +41 043 233 79 24 ■ Turquia: Tarkett Aspen - Tel. +90 212 213 65 80 ■ Reino Unido: Tarkett Ltd – Tel. +44 (0) 1622 854 040 ■ LESTE DA EUROPA: Países Bálticos: Tarkett Bálticos: Tel. +370 37 262 220 ■ República Checa: Tarkett org. složka – Tel. +420 271 001 600 ■ Hungria: Tarkett Polska SP Z.O.O. magyarországi fióktelepe – Tel. +36 1 437 8150 ■ Polónia: Tarkett Polska Sp. z o. o. – Tel. +48 22 16 09 231 ■ Federação Russa: ZAO Tarkett RUS - Tel. +7 495 775 3737 ■ Eslováquia: Tarkett Polska, organizačná zložka – Tel. +421 2 48291 317 ■ Sudeste da Europa: Tarkett SEE – Tel. +381 21 7557 649 (44) 569 12 21 ■ Ucrânia: Tarkett UA – Tel. +38 (0) 44 569 12 21 ■ ÁSIA E OCEANIA: Austrália: Tarkett Australia Pty Ltd – Tel. +61 2 88 53 12 00 ■ China: Tarkett Floor Covering (Shanghai) Co. +86 (21) 60 95 68 38 ramal 841 ■ Nordeste da Ásia: Tarkett Hong Kong Limited – Tel. +852 2511 8716 ■ Índia: Tarkett França (Filial da Índia) - Tel. +91 11 4352 4073 ■ Sudeste Asiático: Tarkett Flooring Singapore Pte. Ltda – Tel. +65 6346 1585 ■ ÁFRICA: Tarkett International: Tel. +33 1 41 20 41 01 ■ ORIENTE MÉDIO: Tarkett Médio Oriente: Tel. +961 1 51 3363/4 ■ Israel: Tarkett International: Tel. +33 1 41 20 41 01 ■ AMÉRICA DO NORTE: EUA: Tarkett Inc. – Tel. +1 713 869 5811 / Johnsonite – Tel. +1 440 543 8916 ■ Canadá: Tarkett Inc. – Tel. +1 450 293 173 ■ AMÉRICA LATINA: Brasil: Tarkett - Tel. 55 12 3954 7108 ■ Argentina - Chile - Uruguai: Tarkett Latam Mercosul - Tel. +54 11 47 08 07 72 / +54 9 11 44 46 88 82 ■ Bolívia - Colômbia - Equador - Panamá - Paraguai - Peru - Trinidad e Tobago - Venezuela: Tarkett - Tel. +55 11 9 8410 9310 / +55 11 95494 0069 ■ México/América Central: Tarkett Latam México - Tel. +55 11 98410 9310

Os desenhos e fotos utilizados neste folheto são apenas para fins ilustrativos. Não são imagens contratuais e não representam recomendação de produto. Design: Agence Gecko / Fotos: Getty Image - Moomin Characters™
www.professionals.tarkett.com

